

RESULTADOS AGRÍCOLAS

INGRESOS – GASTOS – MÁRGENES

RESUMEN

Campaña agrícola 2024/2025

2º TRIMESTRE

Abril - Junio 2024



Ministerio
de Economía
República Argentina

Secretaría de Agricultura,
Ganadería y Pesca

Autoridades

Secretaría de Agricultura, Ganadería y Pesca

Dr. Sergio Iraeta

Subsecretaría de Producción Agropecuaria y Forestal

Ing. Manuel Chiappe

Dirección Nacional de Agricultura

Ing. Agr. Nicolás Bronzovich

Área de Análisis Económico:

Ing. Agr. Patricio L. Calonge

Ing. Agr. Martín Famulari

Ctdor Raúl Silverio

Lic. Emilio López

Srta. Selma López

Sr. Ian Botham



Análisis de Márgenes y Resultados de los principales cultivos agrícolas extensivos por región

Se presenta el informe de Junio 2024 con los Resultados y Márgenes Brutos y Netos¹ de los principales cultivos de granos en las diferentes zonas caracterizadas.

Datos e información económica para el informe de Junio 2024

- El valor para la divisa extranjera es promedio del mes de Junio 2024 publicado por el Banco Central de la República Argentina (Circular A3500).
- El relevamiento de los precios de granos y oleaginosas corresponde a las cotizaciones a futuro de la Bolsa de Cereales de Buenos Aires, para Puerto Rosario o Bahía Blanca al momento de la cosecha.
- Se toman los precios futuros promedio publicados la última semana de Junio 2024 (ver Cuadro 1)
- Los precios de insumos y servicios son los relevados por las 40 delegaciones zonales del SAGYP, informantes calificados y publicaciones periodísticas.

Cuadro 1. Precio de los granos y dólar

Concepto	Fecha referencia informe	unidad	Jun.22	Sep.22	Dic.22	Mar.23	Jun.23	Sep.23	Dic.23	Mar.24	Jun.24
Dólar BCRA	jun-24	ARS / USD	125,05	148,58	177,1	208,6	253	350,03	641,99	850,40	903,78
TRIGO	dic-24	USD/Tn	230	280	340	250	230	235	226	195	219
MAIZ	abr-25	USD/Tn	220	240	235	255	220	190	187	171	180
SOJA	may-25	USD/Tn	325	260	405	372	325	330	300	280	296
GIRASOL	mar-25	USD/Tn	320	450	490	255	320	330	300	300	305
SORGO	abr-25	USD/Tn	210	207	250	250	210	200	200	165	170
CEBADA	dic-24	USD/Tn	180	285	260	300	180	220	180	200	220

- El precio del arrendamiento se estima en quintales por hectárea de soja (QQ/ha)², en la moneda de cambio más habitual según las zonas de producción, y se convierte a USD/Ha.
- Los cultivos de invierno (Trigo, Cebada) son considerados compartiendo el alquiler y los gastos indirectos al 40% para Trigo o Cebada y al 60% para la Soja 2^a en todas las regiones

¹ La metodología de cálculo se puede encontrar en la página web de SAGyP.

² QQ = quintal = 100 kg = 0,1 toneladas. El cuadro con los valores de arrendamiento por región se encuentra disponible en el ANEXO I (Ver en Metodología en Web de SAGYP, [LINK](#)).



excepto SO de Buenos Aires donde se considera 60% para Trigo o Cebada y 40% para la Soja de 2ª y SE de Buenos Aires donde se considera 70% para Trigo y 30% para la Soja de 2ª.

Cuadro 2. Precio de los Arrendamientos en quintales de soja y en USD/Ha

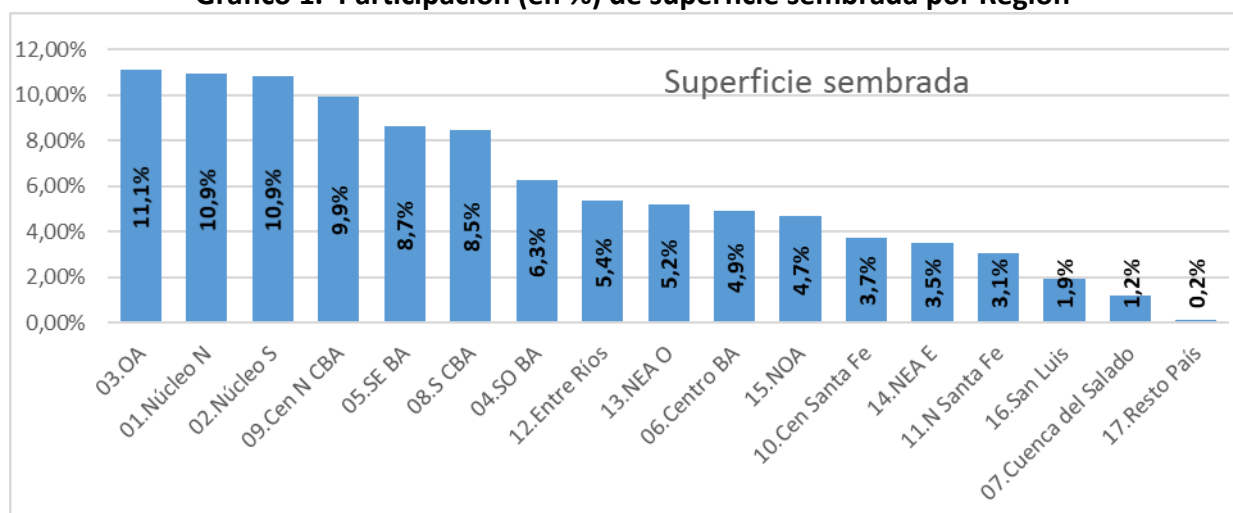
ARRENDAMIENTOS					
REGIÓN	QQ Soja/ha	USD/Ha	REGIÓN	QQ Soja/ha	USD/Ha
Núcleo Norte	18	504	Centro Norte de Córdoba	12	326
Núcleo Sur	16	563	Centro de Santa Fe	10	296
Oeste de Buenos Aires - Norte de La Pampa	11	415	Norte de Santa Fe	10	296
Sudoeste de Buenos Aires	9	267	Entre Ríos	8	296
Sudeste de Buenos Aires	12	356	NEA Oeste - Santiago del Estero	8	237
Centro Buenos Aires	10	296	NEA Este	8	237
Cuenca del Salado	10	296	NOA	8	237
Sur de Córdoba	12	356	San Luis	7	207

- Regionalización: los resultados se consideran para las 16 regiones (ANEXO I: Mapa de subregiones agrícolas. Ver en páginas 8-16 de la Metodología para el cálculo de costos y resultados agrícolas, [Link](#)).

PRODUCCIÓN Y SUPERFICIE PROMEDIO POR REGIÓN (2019 -2024)

Los gráficos 1 y 2 muestran de manera ponderada la participación de la superficie sembrada y de la producción de las 16 regiones consideradas. Para el cálculo se toman los valores promedio de todos los cultivos analizados entre 2019 y 2024.

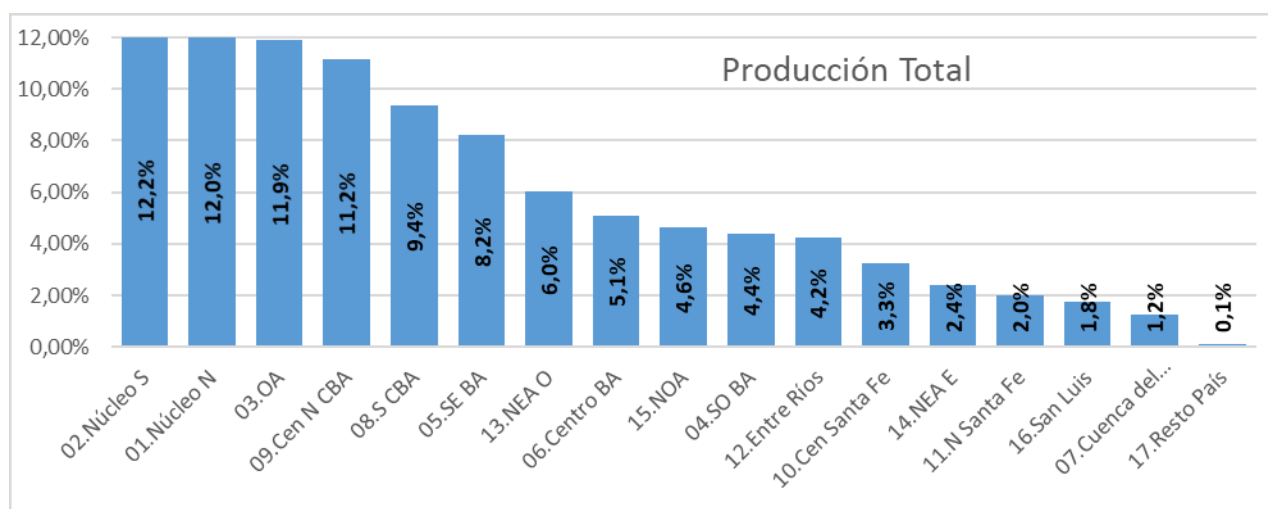
Gráfico 1. Participación (en %) de superficie sembrada por Región



El Gráfico 1 muestra la distribución (en %) de superficie sembrada de los cultivos analizados por región.



Gráfico 2. Participación de producción por región (2019-2024)



El gráfico 2 muestra la distribución (en %) de la PRODUCCIÓN de los cultivos analizados por región.

MÁRGENES Y RESULTADOS POR REGIÓN

A continuación, se presentan los resultados económicos de los modelos regionales y una breve descripción de la participación porcentual de los gastos.



REGIÓN ZONA NÚCLEO NORTE

ZONA NUCLEO NORTE										
CULTIVO	Unidades	Trigo	Maíz	Soja 1°	Soja 2°	Girasol	Trigo/Soja	Cebada	Sorgo	Cebada/Soja
Precio a cosecha	USD/Tn	218,9	179,8	296,4	296,4	305,0	219/296	220,0	170,0	220/296
Rendimiento	Tn/ha	3,03	7,02	3,10	2,22	1,96	3,03/2,22	2,80	5,32	2,8/2,22
INGRESO BRUTO	USD/ha	663,7	1261,7	917,4	659,4	598,6	1323,1	615,6	903,7	1275,0
Gastos de comercialización y cosecha	USD/ha	170,9	380,0	210,0	162,6	128,6	333,5	158,1	282,3	320,7
INGRESO NETO	USD/ha	492,8	881,7	707,5	496,8	470,1	989,6	457,5	621,4	954,3
Gastos Dir (Labores)	USD/ha	82,6	76,3	89,7	77,1	62,4	159,7	98,2	69,9	175,3
Gastos Dir (Semillas)	USD/ha	55,2	170,0	50,4	57,6	51,3	112,8	99,0	58,1	156,6
Gastos Dir (Fitosanitarios)	USD/ha	33,3	145,1	93,0	66,1	55,7	99,4	57,0	53,8	123,1
Gastos Dir (Fertilizantes)	USD/ha	153,7	173,7	45,6	13,5	103,5	167,2	112,5	103,5	126,0
Total Gastos Directos	USD/ha	324,8	565,1	278,7	214,3	272,9	539,0	366,7	285,4	581,0
MARGEN BRUTO	USD/ha	168,0	316,6	428,8	282,6	197,2	450,6	90,7	336,0	373,3
<i>Rinde de indiferencia p/ Gs. Directos</i>	<i>Tn/ha</i>	<i>2,00</i>	<i>4,50</i>	<i>1,22</i>	<i>0,96</i>	<i>1,14</i>	<i>2/0,96</i>	<i>2,24</i>	<i>2,44</i>	<i>2,24/0,96</i>
RESULTADO CAMPO PROPIO										
Gastos de estructura e impuestos fijos	USD/ha	72,0	180,0	180,0	108,0	180,0	180,0	72,0	180,0	180,0
MARGEN NETO (antes imp. a las Ganancias)	USD/ha	96,0	136,6	248,8	174,6	17,2	270,6	18,7	156,0	193,3
<i>Rinde de indiferencia MN propio</i>	<i>Tn/ha</i>	<i>2,44</i>	<i>5,93</i>	<i>2,01</i>	<i>1,44</i>	<i>1,89</i>	<i>2,44/1,44</i>	<i>2,68</i>	<i>3,98</i>	<i>2,68/1,44</i>
<i>Rinde indiferencia MN/rinde</i>	<i>%</i>	<i>80,5%</i>	<i>84,5%</i>	<i>64,8%</i>	<i>64,9%</i>	<i>96,3%</i>	<i>81%/65%</i>	<i>95,9%</i>	<i>74,9%</i>	<i>96%/65%</i>
RESULTADO CAMPO ARRENDADO										
Costo arrendamiento	USD/ha	201,6	503,9	503,9	302,3	503,9	503,9	201,6	503,9	503,9
MARGEN BRUTO	USD/ha	-33,6	-187,2	-75,1	-19,8	-306,7	-53,3	-110,8	-167,8	-130,6
Gastos de estructura	USD/ha	26,8	67,0	67,0	40,2	67,0	67,0	26,8	67,0	67,0
MARGEN NETO (antes Imp.a las Ganancias)	USD/ha	-60,4	-254,2	-142,1	-60,0	-373,7	-120,3	-137,6	-234,8	-197,6
<i>Rinde de indiferencia MN arrendamiento</i>	<i>Tn/ha</i>	<i>3,40</i>	<i>9,04</i>	<i>3,72</i>	<i>2,49</i>	<i>3,52</i>	<i>3,4/2,49</i>	<i>3,64</i>	<i>7,32</i>	<i>3,64/2,49</i>

(*) Trigo/Soja y Cebada/Soja: los datos de rendimiento, precio y rinde de indiferencia corresponde el primer valor al Trigo o Cebada y el segundo valor, luego de la "/", a la Soja de 2da

	Promedio	Trigo	Maíz	Soja 1°	Soja 2°	Girasol	Trigo/Soja	Cebada	Sorgo	Cebada/Soja
GASTO TOTAL (U\$S/ha)	1.033,7	697,2	1.448,9	992,5	679,2	905,3	1.376,4	726,4	1.071,6	1.405,6
Comercialización y cosecha (%)	22,8%	24,5%	26,2%	21,2%	23,9%	14,2%	24,2%	21,8%	26,3%	22,8%
Labores y Riego (%)	9,8%	11,8%	5,3%	9,0%	11,3%	6,9%	11,6%	13,5%	6,5%	12,5%
Semillas (%)	8,6%	7,9%	11,7%	5,1%	8,5%	5,7%	8,2%	13,6%	5,4%	11,1%
Fitosanitarios (%)	7,7%	4,8%	10,0%	9,4%	9,7%	6,2%	7,2%	7,9%	5,0%	8,8%
Fertilizantes (%)	10,9%	22,0%	12,0%	4,6%	2,0%	11,4%	12,1%	15,5%	9,7%	9,0%
Arrendamiento (%)	40,2%	28,9%	34,8%	50,8%	44,5%	55,7%	36,6%	27,7%	47,0%	35,8%
		100%	100%	100%	100%	100%	100%	100%	100%	100%

Los mejores MB/Ha son: Trigo/Soja (451 USD/Ha), Soja 1° (429 USD/Ha), Cebada/Soja (373 USD/Ha), Sorgo (336 USD/ha).

Los gastos de comercialización y cosecha representan en promedio el 22,8% de los gastos totales, con valores entre 14,2% (Girasol) y 26,3% (Sorgo).

El arrendamiento representa en promedio el 40,2% de los gastos totales, con valores entre 27,7% (Cebada) y 55,7% (Girasol).

El rinde de indiferencia del MN / rendimiento en promedio es 80,3%, con mínimo de 64,8% (Soja 1°) y máximo de 96,3% (Girasol) sobre rinde logrado.



REGIÓN ZONA NÚCLEO SUR

ZONA NUCLEO SUR										
CULTIVO	Unidades	Trigo	Maíz	Soja 1°	Soja 2°	Girasol	Trigo/Soja	Cebada	Sorgo	Cebada/Soja
Precio a cosecha	USD/Tn	218,9	179,8	296,4	296,4	305,0	219/296	220,0	170,0	220/296
Rendimiento	Tn/ha	3,72	7,67	3,43	1,88	2,69	3,72/1,88	3,72	5,87	3,72/1,88
INGRESO BRUTO	USD/ha	814,0	1378,5	1017,3	557,3	819,4	1371,3	818,4	997,2	1375,7
Gastos de comercialización y cosecha	USD/ha	209,6	415,1	232,8	137,4	176,0	347,0	210,2	311,5	347,6
INGRESO NETO	USD/ha	604,4	963,3	784,5	419,9	643,5	1024,3	608,2	685,7	1028,1
Gastos Dir (Labores)	USD/ha	82,6	76,3	89,7	77,1	62,4	159,7	98,2	69,9	175,3
Gastos Dir (Semillas)	USD/ha	58,9	170,0	50,4	57,6	51,3	116,5	99,0	58,1	156,6
Gastos Dir (Fitosanitarios)	USD/ha	33,4	145,1	93,0	66,1	55,7	99,5	57,0	53,8	123,1
Gastos Dir (Fertilizantes)	USD/ha	205,6	171,9	35,0	13,5	103,5	219,1	142,2	115,2	155,7
Total Gastos Directos	USD/ha	380,5	563,3	268,1	214,3	272,9	594,7	396,4	297,1	610,7
MARGEN BRUTO	USD/ha	224,0	400,1	516,3	205,6	370,6	429,6	211,8	388,6	417,4
<i>Rinde de indiferencia p/ Gs. Directos (qq/ha)</i>	<i>Tn/ha</i>	<i>2,34</i>	<i>4,48</i>	<i>1,17</i>	<i>0,96</i>	<i>1,14</i>	<i>2,34/0,96</i>	<i>2,42</i>	<i>2,54</i>	<i>2,42/0,96</i>
RESULTADO CAMPO PROPIO										
Gastos de estructura e impuestos fijos	USD/ha	72,0	180,0	180,0	108,0	180,0	180,0	72,0	180,0	180,0
MARGEN NETO (antes imp. a las Ganancias)	USD/ha	152,0	220,1	336,3	97,6	190,6	249,6	139,8	208,6	237,4
<i>Rinde de indiferencia MN propio</i>	<i>Tn/ha</i>	<i>2,78</i>	<i>5,92</i>	<i>1,96</i>	<i>1,44</i>	<i>1,89</i>	<i>2,78/1,44</i>	<i>2,87</i>	<i>4,08</i>	<i>2,87/1,44</i>
<i>Rinde indiferencia MN/rinde</i>	<i>%</i>	<i>74,9%</i>	<i>77,2%</i>	<i>57,1%</i>	<i>76,7%</i>	<i>70,4%</i>	<i>75%/77%</i>	<i>77,0%</i>	<i>69,6%</i>	<i>77%/77%</i>
RESULTADO CAMPO ARRENDADO										
Costo arrendamiento	USD/ha	225,3	563,2	563,2	337,9	563,2	563,2	225,3	563,2	563,2
MARGEN BRUTO	USD/ha	-1,3	-163,1	-46,8	-132,3	-192,6	-133,6	-13,5	-174,5	-145,7
Gastos de estructura	USD/ha	26,8	67,0	67,0	40,2	67,0	67,0	26,8	67,0	67,0
MARGEN NETO (antes Imp.a las Ganancias)	USD/ha	-28,1	-230,1	-113,8	-172,5	-259,6	-200,6	-40,3	-241,5	-212,7
<i>Rinde de indiferencia MN arrendamiento</i>	<i>Tn/ha</i>	<i>3,89</i>	<i>9,50</i>	<i>3,93</i>	<i>2,65</i>	<i>3,77</i>	<i>3,89/2,65</i>	<i>3,97</i>	<i>7,93</i>	<i>3,97/2,65</i>

(*) Trigo/Soja y Cebada/Soja: los datos de rendimiento, precio y rinde de indiferencia corresponde el primer valor al Trigo o Cebada y el segundo valor, luego de la "/", a la Soja de 2da

	Promedio	Trigo	Maíz	Soja 1°	Soja 2°	Girasol	Trigo/Soja	Cebada	Sorgo	Cebada/Soja
GASTO TOTAL (U\$S/ha)	1.128,1	815,3	1.541,6	1.064,1	689,6	1.012,0	1.504,9	831,9	1.171,7	1.521,5
Comercialización y cosecha (%)	23,3%	25,7%	26,9%	21,9%	19,9%	17,4%	23,1%	25,3%	26,6%	22,8%
Labores (%)	9,0%	10,1%	4,9%	8,4%	11,2%	6,2%	10,6%	11,8%	6,0%	11,5%
Semillas (%)	7,9%	7,2%	11,0%	4,7%	8,4%	5,1%	7,7%	11,9%	5,0%	10,3%
Fitosanitarios (%)	7,1%	4,1%	9,4%	8,7%	9,6%	5,5%	6,6%	6,9%	4,6%	8,1%
Fertilizantes (%)	11,5%	25,2%	11,2%	3,3%	2,0%	10,2%	14,6%	17,1%	9,8%	10,2%
Arrendamiento (%)	41,3%	27,6%	36,5%	52,9%	49,0%	55,6%	37,4%	27,1%	48,1%	37,0%
		100%	100%	100%	100%	100%	100%	100%	100%	100%

Los mejores MB/Ha son: Soja 1° (516 USD/Ha), Trigo/Soja (430 USD/Ha), Cebada/Soja (417 USD/Ha), Maíz (400 USD/ha).

Los gastos de comercialización y cosecha representan en promedio el 23,3% de los gastos totales, con valores entre 17,4% (Girasol) y 26,9% (Maíz).

El arrendamiento representa en promedio el 41,3% de los gastos totales, con valores entre 27,1% (Cebada) y 55,6% (Girasol).

El rinde de indiferencia del MN / rendimiento en promedio es 71,8%, con mínimo de 57,1% (Soja 1°) y máximo de 77,2% (Maíz) sobre rinde logrado.



REGIÓN OESTE DE BUENOS AIRES – NORTE DE LA PAMPA

OESTE BUENOS AIRES - NORTE LA PAMPA										
CULTIVO	Unidades	Trigo	Maíz	Soja 1°	Soja 2°	Girasol	Trigo/Soja	Cebada	Sorgo	Cebada/Soja
Precio a cosecha	USD/Tn	218,9	179,8	296,4	296,4	305,0	219/296	220,0	170,0	220/296
Rendimiento	Tn/ha	2,74	7,87	3,13	2,16	2,43	2,74/2,16	3,15	4,65	3,15/2,16
INGRESO BRUTO	USD/ha	600,0	1415,0	926,4	639,0	741,4	1239,0	693,9	790,0	1332,9
Gastos de comercialización y cosecha	USD/ha	211,1	602,4	282,1	205,9	211,2	417,0	243,3	358,8	449,2
INGRESO NETO	USD/ha	388,9	812,5	644,4	433,1	530,1	822,0	450,5	431,2	883,7
Gastos Dir (Labores)	USD/ha	76,3	69,9	83,4	77,1	77,1	153,3	90,9	69,9	168,0
Gastos Dir (Semillas)	USD/ha	50,6	153,0	50,4	57,6	51,3	108,2	52,3	49,8	109,9
Gastos Dir (Fitosanitarios)	USD/ha	32,0	136,9	90,4	66,9	57,1	98,9	53,6	49,0	120,5
Gastos Dir (Fertilizantes)	USD/ha	133,3	148,1	29,1	13,5	103,5	146,8	127,4	94,5	140,9
Total Gastos Directos	USD/ha	292,2	507,9	253,3	215,1	288,9	507,2	324,2	263,2	539,3
MARGEN BRUTO	USD/ha	96,7	304,6	391,0	218,1	241,3	314,8	126,4	168,0	344,4
<i>Rinde de indiferencia p/ Gs. Directos (qq/ha)</i>	<i>Tn/ha</i>	<i>2,06</i>	<i>4,92</i>	<i>1,23</i>	<i>1,07</i>	<i>1,32</i>	<i>2,06/1,07</i>	<i>2,27</i>	<i>2,84</i>	<i>2,27/1,07</i>
RESULTADO CAMPO PROPIO										
Gastos de estructura e impuestos fijos	USD/ha	43,2	108,0	108,0	64,8	108,0	108,0	43,2	108,0	108,0
MARGEN NETO (antes imp. a las Ganancias)	USD/ha	53,5	196,6	283,0	153,3	133,3	206,8	83,2	60,0	236,4
<i>Rinde de indiferencia MN propio</i>	<i>Tn/ha</i>	<i>2,36</i>	<i>5,97</i>	<i>1,75</i>	<i>1,39</i>	<i>1,82</i>	<i>2,36/1,39</i>	<i>2,57</i>	<i>4,00</i>	<i>2,57/1,39</i>
<i>Rinde indiferencia MN/rinde</i>	<i>%</i>	<i>86,2%</i>	<i>75,8%</i>	<i>56,1%</i>	<i>64,6%</i>	<i>74,9%</i>	<i>86%/65%</i>	<i>81,5%</i>	<i>86,1%</i>	<i>82%/65%</i>
RESULTADO CAMPO ARRENDADO										
Costo arrendamiento	USD/ha	166,0	415,0	415,0	249,0	415,0	415,0	166,0	415,0	415,0
MARGEN BRUTO	USD/ha	-69,3	-110,4	-23,9	-30,9	-173,7	-100,2	-39,6	-247,0	-70,5
Gastos de estructura	USD/ha	26,8	67,0	67,0	40,2	67,0	67,0	26,8	67,0	67,0
MARGEN NETO (antes Imp.a las Ganancias)	USD/ha	-96,1	-177,4	-90,9	-71,1	-240,7	-167,2	-66,4	-314,0	-137,5
<i>Rinde de indiferencia MN arrendamiento</i>	<i>Tn/ha</i>	<i>3,42</i>	<i>9,59</i>	<i>3,57</i>	<i>2,51</i>	<i>3,53</i>	<i>3,42/2,51</i>	<i>3,62</i>	<i>8,03</i>	<i>3,62/2,51</i>

(*) Trigo/Soja y Cebada/Soja: los datos de rendimiento, precio y rinde de indiferencia corresponde el primer valor al Trigo o Cebada y el segundo valor, luego de la "/", a la Soja de 2da

	Promedio	Trigo	Maíz	Soja 1°	Soja 2°	Girasol	Trigo/Soja	Cebada	Sorgo	Cebada/Soja
GASTO TOTAL (U\$S/ha)	1.027,0	669,2	1.525,3	950,3	669,9	915,1	1.339,2	733,5	1.037,0	1.403,4
Comercialización y cosecha (%)	31,7%	31,5%	39,5%	29,7%	30,7%	23,1%	31,1%	33,2%	34,6%	32,0%
Labores (%)	9,7%	11,4%	4,6%	8,8%	11,5%	8,4%	11,5%	12,4%	6,7%	12,0%
Semillas (%)	7,2%	7,6%	10,0%	5,3%	8,6%	5,6%	8,1%	7,1%	4,8%	7,8%
Fitosanitarios (%)	7,5%	4,8%	9,0%	9,5%	10,0%	6,2%	7,4%	7,3%	4,7%	8,6%
Fertilizantes (%)	10,4%	19,9%	9,7%	3,1%	2,0%	11,3%	11,0%	17,4%	9,1%	10,0%
Arrendamiento (%)	33,5%	24,8%	27,2%	43,7%	37,2%	45,3%	31,0%	22,6%	40,0%	29,6%
		100%	100%	100%	100%	100%	100%	100%	100%	100%

Los mejores MB/Ha son: Soja 1° (391 USD/Ha), Cebada/Soja (344 USD/Ha), Trigo/Soja (315 USD/Ha), Maíz (305 USD/ha).

Los gastos de comercialización y cosecha representan en promedio el 31,7% de los gastos totales, con valores entre 23,1% (Girasol) y 39,5% (Maíz).

El arrendamiento representa en promedio el 33,5% de los gastos totales, con valores entre 22,6% (Cebada) y 45,3% (Girasol).

El rinde de indiferencia del MN / rendimiento en promedio es 75%, con mínimo de 56,1% (Soja 1°) y máximo de 86,2% (Trigo) sobre rinde logrado.



REGIÓN SUDOESTE DE BUENOS AIRES

SUDOESTE BUENOS AIRES										
CULTIVO	Unidades	Trigo	Maíz	Soja 1°	Soja 2°	Girasol	Trigo/Soja	Cebada	Sorgo	Cebada/Soja
Precio a cosecha	USD/Tn	218,9	179,8	296,4	296,4	305,0	219/296	220,0	170,0	220/296
Rendimiento	Tn/ha	2,08	5,27	2,04	1,58	1,82	2,08/1,58	2,58	2,13	2,58/1,58
INGRESO BRUTO	USD/ha	456,3	948,1	605,5	556,3	556,3	925,6	566,5	362,4	1035,8
Gastos de comercialización y cosecha	USD/ha	123,4	309,6	147,9	122,9	119,5	246,3	181,5	122,9	304,4
INGRESO NETO	USD/ha	333,0	638,5	457,6	433,4	436,8	679,3	385,0	239,5	731,4
Gastos Dir (Labores)	USD/ha	76,3	69,9	77,1	77,1	77,1	153,3	76,3	69,9	153,3
Gastos Dir (Semillas)	USD/ha	39,1	119,0	50,4	57,6	51,3	96,7	52,3	49,8	109,9
Gastos Dir (Fitosanitarios)	USD/ha	30,8	82,7	64,6	67,4	50,9	98,2	52,2	44,1	119,6
Gastos Dir (Fertilizantes)	USD/ha	117,6	66,1	22,9	13,5	82,8	131,1	102,2	71,1	115,7
Total Gastos Directos	USD/ha	263,7	337,7	215,0	215,6	262,0	479,3	282,9	235,0	498,5
MARGEN BRUTO	USD/ha	69,3	300,8	242,6	217,8	174,9	200,0	102,1	4,5	232,9
<i>Rinde de indiferencia p/ Gs. Directos (qq/ha)</i>	<i>Tn/ha</i>	<i>1,65</i>	<i>2,79</i>	<i>0,96</i>	<i>0,99</i>	<i>1,09</i>	<i>1,65/0,99</i>	<i>1,89</i>	<i>2,09</i>	<i>1,89/0,99</i>
RESULTADO CAMPO PROPIO										
Gastos de estructura e impuestos fijos	USD/ha	71,3	118,8	118,8	47,5	118,8	118,8	71,3	118,8	118,8
MARGEN NETO (antes imp. a las Ganancias)	USD/ha	-2,0	182,0	123,8	170,3	56,1	81,2	30,8	-114,3	114,1
<i>Rinde de indiferencia MN propio</i>	<i>Tn/ha</i>	<i>2,10</i>	<i>3,77</i>	<i>1,49</i>	<i>1,20</i>	<i>1,59</i>	<i>2,1/1,2</i>	<i>2,37</i>	<i>3,15</i>	<i>2,37/1,2</i>
<i>Rinde indiferencia MN/rinde</i>	<i>%</i>	<i>100,6%</i>	<i>71,5%</i>	<i>72,9%</i>	<i>76,0%</i>	<i>87,2%</i>	<i>101%/76%</i>	<i>92,0%</i>	<i>147,7%</i>	<i>92%/76%</i>
RESULTADO CAMPO ARRENDADO										
Costo arrendamiento	USD/ha	160,1	266,8	266,8	106,7	266,8	266,8	160,1	266,8	266,8
MARGEN BRUTO	USD/ha	-90,8	34,0	-24,1	111,1	-91,9	-66,7	-57,9	-262,3	-33,9
Gastos de estructura	USD/ha	40,2	67,0	67,0	26,8	67,0	67,0	40,2	67,0	67,0
MARGEN NETO (antes Imp.a las Ganancias)	USD/ha	-131,0	-33,0	-91,1	84,3	-158,9	-133,7	-98,1	-329,3	-100,9
<i>Rinde de indiferencia MN arrendamiento</i>	<i>Tn/ha</i>	<i>2,90</i>	<i>5,55</i>	<i>2,45</i>	<i>1,60</i>	<i>2,49</i>	<i>2,9/1,6</i>	<i>3,23</i>	<i>5,06</i>	<i>3,23/1,6</i>

(*) Trigo/Soja y Cebada/Soja: los datos de rendimiento, precio y rinde de indiferencia corresponde el primer valor al Trigo o Cebada y el segundo valor, luego de la "/", a la Soja de 2da

	Promedio	Trigo	Maíz	Soja 1°	Soja 2°	Girasol	Trigo/Soja	Cebada	Sorgo	Cebada/Soja
GASTO TOTAL (U\$S/ha)	721,7	547,1	914,1	629,6	445,2	648,2	992,3	624,4	624,7	1.069,6
Comercialización y cosecha (%)	25,3%	22,5%	33,9%	23,5%	27,6%	18,4%	24,8%	29,1%	19,7%	28,5%
Labores (%)	12,9%	13,9%	7,7%	12,2%	17,3%	11,9%	15,5%	12,2%	11,2%	14,3%
Semillas (%)	9,5%	7,1%	13,0%	8,0%	12,9%	7,9%	9,7%	8,4%	8,0%	10,3%
Fitosanitarios (%)	9,4%	5,6%	9,1%	10,3%	15,1%	7,8%	9,9%	8,4%	7,1%	11,2%
Fertilizantes (%)	11,1%	21,5%	7,2%	3,6%	3,0%	12,8%	13,2%	16,4%	11,4%	10,8%
Arrendamiento (%)	31,8%	29,3%	29,2%	42,4%	24,0%	41,2%	26,9%	25,6%	42,7%	24,9%
		100%	100%	100%	100%	100%	100%	100%	100%	100%

Los mejores MB/Ha son: Maíz (301 USD/Ha), Soja 1° (243 USD/Ha), Cebada/Soja (233 USD/Ha), Soja 2° (218 USD/ha).

Los gastos de comercialización y cosecha representan en promedio el 25,3% de los gastos totales, con valores entre 18,4% (Girasol) y 33,9% (Maíz).

El arrendamiento representa en promedio el 31,8% de los gastos totales, con valores entre 24% (Soja 2°) y 42,7% (Sorgo).

El rinde de indiferencia del MN / rendimiento en promedio es 92,6%, con mínimo de 71,5% (Maíz) y máximo de 147,7% (Sorgo) sobre rinde logrado.



REGIÓN SUDESTE DE BUENOS AIRES

SUDESTE BUENOS AIRES										
CULTIVO	Unidades	Trigo	Maíz	Soja 1°	Soja 2°	Girasol	Trigo/Soja	Cebada	Sorgo	Cebada/Soja
Precio a cosecha	USD/Tn	218,9	179,8	296,4	296,4	305,0	219/296	220,0	170,0	220/296
Rendimiento	Tn/ha	3,99	6,16	2,37	1,49	2,00	3,99/1,49	4,36	2,47	4,36/1,49
INGRESO BRUTO	USD/ha	873,2	1107,8	702,0	442,4	610,0	1315,5	960,1	420,2	1402,4
Gastos de comercialización y cosecha	USD/ha	236,1	361,7	171,5	115,9	131,0	352,0	258,8	142,5	374,7
INGRESO NETO	USD/ha	637,1	746,1	530,5	326,5	479,0	963,6	701,2	277,7	1027,7
Gastos Dir (Labores)	USD/ha	82,6	76,3	77,1	77,1	77,1	159,7	98,2	69,9	175,3
Gastos Dir (Semillas)	USD/ha	55,2	96,0	50,4	57,6	51,3	112,8	52,3	49,8	109,9
Gastos Dir (Fitosanitarios)	USD/ha	51,7	75,1	87,1	67,4	50,9	119,1	57,0	44,1	124,4
Gastos Dir (Fertilizantes)	USD/ha	146,2	104,7	52,3	13,5	94,5	159,7	127,4	77,0	140,9
Total Gastos Directos	USD/ha	335,7	352,1	266,8	215,6	273,7	551,3	334,9	240,8	550,5
MARGEN BRUTO	USD/ha	301,4	394,0	263,7	110,9	205,3	412,3	366,3	36,9	477,2
<i>Rinde de indiferencia p/ Gs. Directos (qq/ha)</i>	<i>Tn/ha</i>	<i>2,10</i>	<i>2,91</i>	<i>1,19</i>	<i>0,99</i>	<i>1,14</i>	<i>2,1/0,99</i>	<i>2,08</i>	<i>2,14</i>	<i>2,08/0,99</i>
RESULTADO CAMPO PROPIO										
Gastos de estructura e impuestos fijos	USD/ha	83,2	118,8	118,8	35,6	118,8	118,8	47,5	118,8	83,2
MARGEN NETO (antes imp. a las Ganancias)	USD/ha	218,2	275,2	144,9	75,3	86,5	293,5	318,8	-81,9	394,1
<i>Rinde de indiferencia MN propio</i>	<i>Tn/ha</i>	<i>2,62</i>	<i>3,89</i>	<i>1,72</i>	<i>1,15</i>	<i>1,64</i>	<i>2,62/1,15</i>	<i>2,38</i>	<i>3,20</i>	<i>2,38/1,15</i>
<i>Rinde indiferencia MN/rinde</i>	<i>%</i>	<i>65,7%</i>	<i>63,1%</i>	<i>72,7%</i>	<i>76,9%</i>	<i>81,9%</i>	<i>66%/77%</i>	<i>54,5%</i>	<i>129,5%</i>	<i>55%/77%</i>
RESULTADO CAMPO ARRENDADO										
Costo arrendamiento	USD/ha	249,0	355,7	355,7	106,7	355,7	355,7	142,3	355,7	249,0
MARGEN BRUTO	USD/ha	52,4	38,3	-92,0	4,2	-150,4	56,6	224,1	-318,8	228,3
Gastos de estructura	USD/ha	46,9	67,0	67,0	20,1	67,0	67,0	26,8	67,0	46,9
MARGEN NETO (antes Imp.a las Ganancias)	USD/ha	5,5	-28,7	-159,0	-15,9	-217,4	-10,4	197,3	-385,8	181,4
<i>Rinde de indiferencia MN arrendamiento</i>	<i>Tn/ha</i>	<i>3,95</i>	<i>6,40</i>	<i>3,08</i>	<i>1,57</i>	<i>2,91</i>	<i>3,95/1,57</i>	<i>3,14</i>	<i>5,91</i>	<i>3,14/1,57</i>

(* Trigo/Soja y Cebada/Soja: los datos de rendimiento, precio y rinde de indiferencia corresponde el primer valor al Trigo o Cebada y el segundo valor, luego de la "/", a la Soja de 2da

	Promedio	Trigo	Maíz	Soja 1°	Soja 2°	Girasol	Trigo/Soja	Cebada	Sorgo	Cebada/Soja
GASTO TOTAL (U\$S/ha)	865,7	820,8	1.069,5	794,0	438,2	760,3	1.258,9	736,0	739,1	1.174,2
Comercialización y cosecha (%)	26,9%	28,8%	33,8%	21,6%	26,4%	17,2%	28,0%	35,2%	19,3%	31,9%
Labores (%)	11,7%	10,1%	7,1%	9,7%	17,6%	10,1%	12,7%	13,3%	9,5%	14,9%
Semillas (%)	8,2%	6,7%	9,0%	6,3%	13,1%	6,7%	9,0%	7,1%	6,7%	9,4%
Fitosanitarios (%)	8,9%	6,3%	7,0%	11,0%	15,4%	6,7%	9,5%	7,7%	6,0%	10,6%
Fertilizantes (%)	11,3%	17,8%	9,8%	6,6%	3,1%	12,4%	12,7%	17,3%	10,4%	12,0%
Arrendamiento (%)	32,9%	30,3%	33,3%	44,8%	24,4%	46,8%	28,3%	19,3%	48,1%	21,2%
		100%	100%	100%	100%	100%	100%	100%	100%	100%

Los mejores MB/Ha son: Cebada/Soja (477 USD/Ha), Trigo/Soja (412 USD/Ha), Maíz (394 USD/Ha), Cebada (366 USD/ha).

Los gastos de comercialización y cosecha representan en promedio el 26,9% de los gastos totales, con valores entre 17,2% (Girasol) y 35,2% (Cebada).

El arrendamiento representa en promedio el 32,9% de los gastos totales, con valores entre 19,3% (Cebada) y 48,1% (Sorgo).

El rinde de indiferencia del MN / rendimiento en promedio es 77,8%, con mínimo de 54,5% (Cebada) y máximo de 129,5% (Sorgo) sobre rinde logrado.



REGIÓN CENTRO DE BUENOS AIRES

CENTRO BUENOS AIRES										
CULTIVO	Unidades	Trigo	Maíz	Soja 1°	Soja 2°	Girasol	Trigo/Soja	Cebada	Sorgo	Cebada/Soja
Precio a cosecha	USD/Tn	218,9	179,8	296,4	296,4	305,0	219/296	220,0	170,0	220/296
Rendimiento	Tn/ha	3,50	7,20	2,92	1,79	2,08	3,5/1,79	4,20	4,59	4,2/1,79
INGRESO BRUTO	USD/ha	766,7	1294,1	866,7	530,1	633,4	1296,7	924,2	780,3	1454,3
Gastos de comercialización y cosecha	USD/ha	213,4	391,6	211,7	138,9	136,0	352,3	256,5	244,2	395,4
INGRESO NETO	USD/ha	553,3	902,5	655,0	391,2	497,4	963,6	667,7	536,1	1058,9
Gastos Dir (Labores)	USD/ha	76,3	76,3	77,1	77,1	77,1	153,3	98,2	69,9	175,3
Gastos Dir (Semillas)	USD/ha	55,2	96,0	50,4	57,6	51,3	112,8	52,3	49,8	109,9
Gastos Dir (Fitosanitarios)	USD/ha	31,0	82,7	87,1	67,4	50,9	98,4	57,0	44,1	124,4
Gastos Dir (Fertilizantes)	USD/ha	122,4	121,7	32,0	13,5	82,8	135,9	127,4	82,8	140,9
Total Gastos Directos	USD/ha	284,9	376,7	246,6	215,6	262,0	500,4	334,9	246,7	550,5
MARGEN BRUTO	USD/ha	268,4	525,8	408,5	175,6	235,4	463,2	332,8	289,4	508,4
<i>Rinde de indiferencia p/ Gs. Directos (qq/ha)</i>	<i>Tn/ha</i>	<i>1,80</i>	<i>3,00</i>	<i>1,10</i>	<i>0,99</i>	<i>1,09</i>	<i>1,8/0,99</i>	<i>2,11</i>	<i>2,11</i>	<i>2,11/0,99</i>
RESULTADO CAMPO PROPIO										
Gastos de estructura e impuestos fijos	USD/ha	36,0	90,0	90,0	54,0	90,0	90,0	36,0	90,0	90,0
MARGEN NETO (antes imp. a las Ganancias)	USD/ha	232,4	435,8	318,5	121,6	145,4	373,2	296,8	199,4	418,4
<i>Rinde de indiferencia MN propio</i>	<i>Tn/ha</i>	<i>2,03</i>	<i>3,72</i>	<i>1,50</i>	<i>1,23</i>	<i>1,47</i>	<i>2,03/1,23</i>	<i>2,33</i>	<i>2,88</i>	<i>2,33/1,23</i>
<i>Rinde indiferencia MN/rinde</i>	<i>%</i>	<i>58,0%</i>	<i>51,7%</i>	<i>51,4%</i>	<i>68,9%</i>	<i>70,8%</i>	<i>58%/69%</i>	<i>55,5%</i>	<i>62,8%</i>	<i>56%/69%</i>
RESULTADO CAMPO ARRENDADO										
Costo arrendamiento	USD/ha	118,6	296,4	296,4	177,8	296,4	296,4	118,6	296,4	296,4
MARGEN BRUTO	USD/ha	149,8	229,4	112,1	-2,2	-61,0	166,8	214,2	-7,0	212,0
Gastos de estructura	USD/ha	26,8	67,0	67,0	40,2	67,0	67,0	26,8	67,0	67,0
MARGEN NETO (antes Imp.a las Ganancias)	USD/ha	123,0	162,4	45,1	-42,4	-128,0	99,8	187,4	-74,0	145,0
<i>Rinde de indiferencia MN arrendamiento</i>	<i>Tn/ha</i>	<i>2,72</i>	<i>5,90</i>	<i>2,72</i>	<i>1,98</i>	<i>2,61</i>	<i>2,72/1,98</i>	<i>3,02</i>	<i>5,22</i>	<i>3,02/1,98</i>

(* Trigo/Soja y Cebada/Soja: los datos de rendimiento, precio y rinde de indiferencia corresponde el primer valor al Trigo o Cebada y el segundo valor, luego de la "/", a la Soja de 2da

	Promedio	Trigo	Maíz	Soja 1°	Soja 2°	Girasol	Trigo/Soja	Cebada	Sorgo	Cebada/Soja
GASTO TOTAL (U\$S/ha)	839,1	616,8	1.064,7	754,7	532,3	694,4	1.149,1	710,0	787,3	1.242,2
Comercialización y cosecha (%)	30,5%	34,6%	36,8%	28,1%	26,1%	19,6%	30,7%	36,1%	31,0%	31,8%
Labores (%)	11,7%	12,4%	7,2%	10,2%	14,5%	11,1%	13,3%	13,8%	8,9%	14,1%
Semillas (%)	8,4%	8,9%	9,0%	6,7%	10,8%	7,4%	9,8%	7,4%	6,3%	8,8%
Fitosanitarios (%)	8,5%	5,0%	7,8%	11,5%	12,7%	7,3%	8,6%	8,0%	5,6%	10,0%
Fertilizantes (%)	11,3%	19,8%	11,4%	4,2%	2,5%	11,9%	11,8%	17,9%	10,5%	11,3%
Arrendamiento (%)	29,6%	19,2%	27,8%	39,3%	33,4%	42,7%	25,8%	16,7%	37,6%	23,9%
		100%	100%	100%	100%	100%	100%	100%	100%	100%

Los mejores MB/Ha son: Maíz (526 USD/Ha), Cebada/Soja (508 USD/Ha), Trigo/Soja (463 USD/Ha), Soja 1° (408 USD/ha).

Los gastos de comercialización y cosecha representan en promedio el 30,5% de los gastos totales, con valores entre 19,6% (Girasol) y 36,8% (Maíz).

El arrendamiento representa en promedio el 29,6% de los gastos totales, con valores entre 16,7% (Cebada) y 42,7% (Girasol).

El rinde de indiferencia del MN / rendimiento en promedio es 59,9%, con mínimo de 51,4% (Soja 1°) y máximo de 70,8% (Girasol) sobre rinde logrado.



REGIÓN CUENCA DEL SALADO

CUENCA DEL SALADO										
CULTIVO	Unidades	Trigo	Maíz	Soja 1°	Soja 2°	Girasol	Trigo/Soja	Cebada	Sorgo	Cebada/Soja
Precio a cosecha	USD/Tn	218,9	179,8	296,4	296,4	305,0	219/296	220,0	170,0	220/296
Rendimiento	Tn/ha	3,75	6,53	2,98	1,63	2,26	3,75/1,63	4,33	5,55	4,33/1,63
INGRESO BRUTO	USD/ha	821,0	1173,4	884,6	484,0	689,6	1305,0	952,8	942,8	1436,8
Gastos de comercialización y cosecha	USD/ha	228,5	366,5	216,1	126,8	148,1	355,3	264,5	304,8	391,3
INGRESO NETO	USD/ha	592,5	806,9	668,5	357,2	541,5	949,7	688,4	638,0	1045,5
Gastos Dir (Labores)	USD/ha	76,3	76,3	77,1	77,1	77,1	153,3	98,2	69,9	175,3
Gastos Dir (Semillas)	USD/ha	55,2	96,0	50,4	57,6	51,3	112,8	52,3	49,8	109,9
Gastos Dir (Fitosanitarios)	USD/ha	31,0	82,7	87,1	67,4	50,9	98,4	57,0	44,1	124,4
Gastos Dir (Fertilizantes)	USD/ha	129,6	110,5	25,9	13,5	82,8	143,1	127,4	82,8	140,9
Total Gastos Directos	USD/ha	292,1	365,5	240,4	215,6	262,0	507,7	334,9	246,7	550,5
MARGEN BRUTO	USD/ha	300,4	441,4	428,1	141,6	279,6	442,0	353,5	391,3	495,1
<i>Rinde de indiferencia p/ Gs. Directos (qq/ha)</i>	<i>Tn/ha</i>	<i>1,85</i>	<i>2,96</i>	<i>1,07</i>	<i>0,99</i>	<i>1,09</i>	<i>1,85/0,99</i>	<i>2,11</i>	<i>2,14</i>	<i>2,11/0,99</i>
RESULTADO CAMPO PROPIO										
Gastos de estructura e impuestos fijos	USD/ha	32,4	81,0	81,0	48,6	81,0	81,0	32,4	81,0	81,0
MARGEN NETO (antes imp. a las Ganancias)	USD/ha	268,0	360,4	347,1	93,0	198,6	361,0	321,1	310,3	414,1
<i>Rinde de indiferencia MN propio</i>	<i>Tn/ha</i>	<i>2,05</i>	<i>3,61</i>	<i>1,43</i>	<i>1,21</i>	<i>1,43</i>	<i>2,05/1,21</i>	<i>2,31</i>	<i>2,85</i>	<i>2,31/1,21</i>
<i>Rinde indiferencia MN/rinde</i>	<i>%</i>	<i>54,8%</i>	<i>55,3%</i>	<i>48,1%</i>	<i>74,0%</i>	<i>63,3%</i>	<i>55%/74%</i>	<i>53,4%</i>	<i>51,4%</i>	<i>53%/74%</i>
RESULTADO CAMPO ARRENDADO										
Costo arrendamiento	USD/ha	118,6	296,4	296,4	177,8	296,4	296,4	118,6	296,4	296,4
MARGEN BRUTO	USD/ha	181,8	145,0	131,7	-36,2	-16,8	145,6	234,9	94,9	198,7
Gastos de estructura	USD/ha	26,8	67,0	67,0	40,2	67,0	67,0	26,8	67,0	67,0
MARGEN NETO (antes Imp.a las Ganancias)	USD/ha	155,0	78,0	64,7	-76,4	-83,8	78,6	208,1	27,9	131,7
<i>Rinde de indiferencia MN arrendamiento</i>	<i>Tn/ha</i>	<i>2,77</i>	<i>5,90</i>	<i>2,70</i>	<i>1,98</i>	<i>2,61</i>	<i>2,77/1,98</i>	<i>3,02</i>	<i>5,30</i>	<i>3,02/1,98</i>

(* Trigo/Soja y Cebada/Soja: los datos de rendimiento, precio y rinde de indiferencia corresponde el primer valor al Trigo o Cebada y el segundo valor, luego de la "/", a la Soja de 2da

	Promedio	Trigo	Maíz	Soja 1°	Soja 2°	Girasol	Trigo/Soja	Cebada	Sorgo	Cebada/Soja
GASTO TOTAL (U\$S/ha)	845,6	639,2	1.028,4	752,9	520,2	706,5	1.159,4	717,9	847,9	1.238,1
Comercialización y cosecha (%)	31,2%	35,8%	35,6%	28,7%	24,4%	21,0%	30,6%	36,8%	35,9%	31,6%
Labores (%)	11,6%	11,9%	7,4%	10,2%	14,8%	10,9%	13,2%	13,7%	8,2%	14,2%
Semillas (%)	8,3%	8,6%	9,3%	6,7%	11,1%	7,3%	9,7%	7,3%	5,9%	8,9%
Fitosanitarios (%)	8,5%	4,9%	8,0%	11,6%	13,0%	7,2%	8,5%	7,9%	5,2%	10,1%
Fertilizantes (%)	11,1%	20,3%	10,7%	3,4%	2,6%	11,7%	12,3%	17,7%	9,8%	11,4%
Arrendamiento (%)	29,3%	18,5%	28,8%	39,4%	34,2%	42,0%	25,6%	16,5%	35,0%	23,9%
	100%	100%	100%	100%	100%	100%	100%	100%	100%	100%

Los mejores MB/Ha son: Cebada/Soja (495 USD/Ha), Trigo/Soja (442 USD/Ha), Maíz (441 USD/Ha), Soja 1° (428 USD/ha).

Los gastos de comercialización y cosecha representan en promedio el 31,2% de los gastos totales, con valores entre 21% (Girasol) y 36,8% (Cebada).

El arrendamiento representa en promedio el 29,3% de los gastos totales, con valores entre 16,5% (Cebada) y 42% (Girasol).

El rinde de indiferencia del MN / rendimiento en promedio es 57,2%, con mínimo de 48,1% (Soja 1°) y máximo de 74% (Soja 2°) sobre rinde logrado.



REGIÓN SUR DE CÓRDOBA

SUR CORDOBA										
CULTIVO	Unidades	Trigo	Maíz	Soja 1°	Soja 2°	Girasol	Trigo/Soja	Cebada	Sorgo	Cebada/Soja
Precio a cosecha	USD/Tn	218,9	179,8	296,4	296,4	305,0	219/296	220,0	170,0	220/296
Rendimiento	Tn/ha	2,16	7,00	2,74	2,26	2,15	2,16/2,26	2,10	4,83	2,1/2,26
INGRESO BRUTO	USD/ha	472,4	1258,6	812,3	670,2	656,4	1142,6	462,9	820,9	1133,0
Gastos de comercialización y cosecha	USD/ha	148,5	468,0	221,7	194,8	163,3	343,3	147,3	335,9	342,1
INGRESO NETO	USD/ha	324,0	790,6	590,5	475,3	493,1	799,3	315,6	485,1	790,9
Gastos Dir (Labores)	USD/ha	82,6	76,3	89,7	77,1	77,1	159,7	69,9	90,9	147,0
Gastos Dir (Semillas)	USD/ha	49,7	170,0	39,6	57,6	51,3	107,3	52,3	49,8	109,9
Gastos Dir (Fitosanitarios)	USD/ha	41,9	66,1	93,0	67,4	50,9	109,3	30,6	44,1	98,0
Gastos Dir (Fertilizantes)	USD/ha	160,2	103,5	30,2	13,5	82,8	173,7	70,9	85,5	84,4
Total Gastos Directos	USD/ha	334,3	415,8	252,5	215,6	262,0	549,9	223,7	270,3	439,3
MARGEN BRUTO	USD/ha	-10,4	374,8	338,0	259,8	231,2	249,4	91,9	214,7	351,6
<i>Rinde de indiferencia p/ Gs. Directos (qq/ha)</i>	<i>Tn/ha</i>	<i>2,23</i>	<i>3,68</i>	<i>1,17</i>	<i>1,03</i>	<i>1,14</i>	<i>2,23/1,03</i>	<i>1,49</i>	<i>2,69</i>	<i>1,49/1,03</i>
RESULTADO CAMPO PROPIO										
Gastos de estructura e impuestos fijos	USD/ha	35,3	88,2	88,2	52,9	88,2	88,2	35,3	88,2	88,2
MARGEN NETO (antes imp. a las Ganancias)	USD/ha	-45,7	286,6	249,8	206,9	143,0	161,2	56,6	126,5	263,4
<i>Rinde de indiferencia MN propio</i>	<i>Tn/ha</i>	<i>2,46</i>	<i>4,46</i>	<i>1,58</i>	<i>1,28</i>	<i>1,53</i>	<i>2,46/1,28</i>	<i>1,73</i>	<i>3,57</i>	<i>1,73/1,28</i>
<i>Rinde indiferencia MN/rinde</i>	<i>%</i>	<i>114,1%</i>	<i>63,8%</i>	<i>57,7%</i>	<i>56,5%</i>	<i>71,0%</i>	<i>114%/56%</i>	<i>82,1%</i>	<i>73,9%</i>	<i>82%/56%</i>
RESULTADO CAMPO ARRENDADO										
Costo arrendamiento	USD/ha	142,3	355,7	355,7	213,4	355,7	355,7	142,3	355,7	355,7
MARGEN BRUTO	USD/ha	-152,7	19,1	-17,6	46,4	-124,5	-106,3	-50,4	-141,0	-4,0
Gastos de estructura	USD/ha	26,8	67,0	67,0	40,2	67,0	67,0	26,8	67,0	67,0
MARGEN NETO (antes Imp.a las Ganancias)	USD/ha	-179,5	-47,9	-84,6	6,2	-191,5	-173,3	-77,2	-208,0	-71,0
<i>Rinde de indiferencia MN arrendamiento</i>	<i>Tn/ha</i>	<i>3,35</i>	<i>7,42</i>	<i>3,13</i>	<i>2,23</i>	<i>2,99</i>	<i>3,35/2,23</i>	<i>2,62</i>	<i>6,90</i>	<i>2,62/2,23</i>

(*) Trigo/Soja y Cebada/Soja: los datos de rendimiento, precio y rinde de indiferencia corresponde el primer valor al Trigo o Cebada y el segundo valor, luego de la "/", a la Soja de 2da

	Promedio	Trigo	Maíz	Soja 1°	Soja 2°	Girasol	Trigo/Soja	Cebada	Sorgo	Cebada/Soja
GASTO TOTAL (U\$S/ha)	884,5	625,1	1.239,5	829,9	623,8	781,0	1.248,9	513,3	961,9	1.137,1
Comercialización y cosecha (%)	29,1%	23,8%	37,8%	26,7%	31,2%	20,9%	27,5%	28,7%	34,9%	30,1%
Labores (%)	11,2%	13,2%	6,2%	10,8%	12,4%	9,9%	12,8%	13,6%	9,4%	12,9%
Semillas (%)	8,4%	7,9%	13,7%	4,8%	9,2%	6,6%	8,6%	10,2%	5,2%	9,7%
Fitosanitarios (%)	7,6%	6,7%	5,3%	11,2%	10,8%	6,5%	8,7%	6,0%	4,6%	8,6%
Fertilizantes (%)	10,5%	25,6%	8,3%	3,6%	2,2%	10,6%	13,9%	13,8%	8,9%	7,4%
Arrendamiento (%)	33,2%	22,8%	28,7%	42,9%	34,2%	45,5%	28,5%	27,7%	37,0%	31,3%
		100%	100%	100%	100%	100%	100%	100%	100%	100%

Los mejores MB/Ha son: Maíz (375 USD/Ha), Cebada/Soja (352 USD/Ha), Soja 1° (338 USD/Ha), Soja 2° (260 USD/ha).

Los gastos de comercialización y cosecha representan en promedio el 29,1% de los gastos totales, con valores entre 20,9% (Girasol) y 37,8% (Maíz).

El arrendamiento representa en promedio el 33,2% de los gastos totales, con valores entre 22,8% (Trigo) y 45,5% (Girasol).

El rinde de indiferencia del MN / rendimiento en promedio es 74,1%, con mínimo de 56,5% (Soja 2°) y máximo de 114,1% (Trigo) sobre rinde logrado.



REGIÓN CENTRO NORTE DE CÓRDOBA

CENTRO NORTE CÓRDOBA										
CULTIVO	Unidades	Trigo	Maíz	Soja 1°	Soja 2°	Girasol	Trigo/Soja	Cebada	Sorgo	Cebada/Soja
Precio a cosecha	USD/Tn	218,9	179,8	296,4	296,4	305,0	219/296	220,0	170,0	220/296
Rendimiento	Tn/ha	2,06	7,34	2,78	2,31	2,04	2,06/2,31	1,27	4,84	1,27/2,31
INGRESO BRUTO	USD/ha	451,2	1319,6	824,8	683,8	623,4	1135,0	280,3	823,0	964,1
Gastos de comercialización y cosecha	USD/ha	160,1	561,8	251,1	220,3	177,6	380,4	100,5	365,5	320,8
INGRESO NETO	USD/ha	291,1	757,8	573,7	463,5	445,8	754,6	179,8	457,5	643,2
Gastos Dir (Labores)	USD/ha	82,6	76,3	89,7	77,1	68,8	159,7	84,6	69,9	161,6
Gastos Dir (Semillas)	USD/ha	47,4	119,0	46,8	50,4	51,3	97,8	52,3	49,8	102,7
Gastos Dir (Fitosanitarios)	USD/ha	38,8	115,9	139,6	65,6	82,6	104,4	33,0	44,1	98,6
Gastos Dir (Fertilizantes)	USD/ha	148,5	80,2	36,2	13,5	73,8	162,0	79,9	88,7	93,4
Total Gastos Directos	USD/ha	317,3	391,4	312,3	206,6	276,4	523,9	249,8	252,5	456,3
MARGEN BRUTO	USD/ha	-26,2	366,4	261,4	256,9	169,4	230,7	-70,0	204,9	186,9
<i>Rinde de indiferencia p/ Gs. Directos (qq/ha)</i>	<i>Tn/ha</i>	<i>2,25</i>	<i>3,79</i>	<i>1,51</i>	<i>1,03</i>	<i>1,27</i>	<i>2,25/1,03</i>	<i>1,77</i>	<i>2,67</i>	<i>1,77/1,03</i>
RESULTADO CAMPO PROPIO										
Gastos de estructura e impuestos fijos	USD/ha	41,8	104,4	104,4	62,6	104,4	104,4	41,8	104,4	104,4
MARGEN NETO (antes imp. a las Ganancias)	USD/ha	-68,0	262,0	157,0	194,3	65,0	126,3	-111,8	100,5	82,5
<i>Rinde de indiferencia MN propio</i>	<i>Tn/ha</i>	<i>2,54</i>	<i>4,80</i>	<i>2,02</i>	<i>1,34</i>	<i>1,75</i>	<i>2,54/1,34</i>	<i>2,07</i>	<i>3,78</i>	<i>2,07/1,34</i>
<i>Rinde indiferencia MN/rinde</i>	<i>%</i>	<i>123,4%</i>	<i>65,4%</i>	<i>72,6%</i>	<i>58,1%</i>	<i>85,4%</i>	<i>123%/58%</i>	<i>162,2%</i>	<i>78,0%</i>	<i>162%/58%</i>
RESULTADO CAMPO ARRENDADO										
Costo arrendamiento	USD/ha	130,4	326,0	326,0	195,6	326,0	326,0	130,4	326,0	326,0
MARGEN BRUTO	USD/ha	-156,6	40,3	-64,6	61,3	-156,7	-95,3	-200,4	-121,1	-139,1
Gastos de estructura	USD/ha	26,8	67,0	67,0	40,2	67,0	67,0	26,8	67,0	67,0
MARGEN NETO (antes Imp.a las Ganancias)	USD/ha	-183,4	-26,7	-131,6	21,1	-223,7	-162,3	-227,2	-188,1	-206,1
<i>Rinde de indiferencia MN arrendamiento</i>	<i>Tn/ha</i>	<i>3,36</i>	<i>7,60</i>	<i>3,42</i>	<i>2,20</i>	<i>3,07</i>	<i>3,36/2,2</i>	<i>2,88</i>	<i>6,83</i>	<i>2,88/2,2</i>

(*) Trigo/Soja y Cebada/Soja: los datos de rendimiento, precio y rinde de indiferencia corresponde el primer valor al Trigo o Cebada y el segundo valor, luego de la "/", a la Soja de 2da

	Promedio	Trigo	Maíz	Soja 1°	Soja 2°	Girasol	Trigo/Soja	Cebada	Sorgo	Cebada/Soja
GASTO TOTAL (U\$S/ha)	881,9	607,9	1.279,2	889,5	622,5	780,1	1.230,3	480,7	944,1	1.103,2
Comercialización y cosecha (%)	30,7%	26,3%	43,9%	28,2%	35,4%	22,8%	30,9%	20,9%	38,7%	29,1%
Labores (%)	11,5%	13,6%	6,0%	10,1%	12,4%	8,8%	13,0%	17,6%	7,4%	14,7%
Semillas (%)	7,8%	7,8%	9,3%	5,3%	8,1%	6,6%	7,9%	10,9%	5,3%	9,3%
Fitosanitarios (%)	9,0%	6,4%	9,1%	15,7%	10,5%	10,6%	8,5%	6,9%	4,7%	8,9%
Fertilizantes (%)	10,4%	24,4%	6,3%	4,1%	2,2%	9,5%	13,2%	16,6%	9,4%	8,5%
Arrendamiento (%)	30,5%	21,5%	25,5%	36,7%	31,4%	41,8%	26,5%	27,1%	34,5%	29,6%
		100%	100%	100%	100%	100%	100%	100%	100%	100%

Los mejores MB/Ha son: Maíz (366 USD/Ha), Soja 1° (261 USD/Ha), Soja 2° (257 USD/Ha), Trigo/Soja (231 USD/ha).

Los gastos de comercialización y cosecha representan en promedio el 30,7% de los gastos totales, con valores entre 20,9% (Cebada) y 43,9% (Maíz).

El arrendamiento representa en promedio el 30,5% de los gastos totales, con valores entre 21,5% (Trigo) y 41,8% (Girasol).

El rinde de indiferencia del MN / rendimiento en promedio es 92,2%, con mínimo de 58,1% (Soja 2°) y máximo de 162,2% (Cebada) sobre rinde logrado.



REGIÓN CENTRO DE SANTA FE

CENTRO SANTA FE										
CULTIVO	Unidades	Trigo	Maíz	Soja 1°	Soja 2°	Girasol	Trigo/Soja	Cebada	Sorgo	Cebada/Soja
Precio a cosecha	USD/Tn	218,9	179,8	296,4	296,4	305,0	219/296	220,0	170,0	220/296
Rendimiento	Tn/ha	2,87	5,94	2,98	2,48	2,28	2,87/2,48	0,82	4,37	0,82/2,48
INGRESO BRUTO	USD/ha	627,3	1068,4	882,2	734,9	695,0	1362,2	180,6	742,4	915,5
Gastos de comercialización y cosecha	USD/ha	222,6	454,9	268,6	236,7	198,0	459,4	64,8	329,7	301,5
INGRESO NETO	USD/ha	404,7	613,5	613,6	498,1	497,0	902,9	115,8	412,7	614,0
Gastos Dir (Labores)	USD/ha	82,6	76,3	89,7	77,1	68,8	159,7	84,6	69,9	161,6
Gastos Dir (Semillas)	USD/ha	55,2	119,0	46,8	50,4	51,3	105,6	47,5	49,8	97,9
Gastos Dir (Fitosanitarios)	USD/ha	38,9	115,9	139,6	65,6	82,6	104,5	33,0	44,1	98,6
Gastos Dir (Fertilizantes)	USD/ha	104,1	97,2	50,7	13,5	73,8	117,6	78,3	94,5	91,8
Total Gastos Directos	USD/ha	280,8	408,3	326,8	206,6	276,4	487,4	243,3	258,4	449,9
MARGEN BRUTO	USD/ha	123,9	205,2	286,8	291,6	220,6	415,5	-127,5	154,3	164,1
<i>Rinde de indiferencia p/ Gs. Directos (qq/ha)</i>	<i>Tn/ha</i>	<i>1,99</i>	<i>3,95</i>	<i>1,59</i>	<i>1,03</i>	<i>1,27</i>	<i>1,99/1,03</i>	<i>1,72</i>	<i>2,73</i>	<i>1,72/1,03</i>
RESULTADO CAMPO PROPIO										
Gastos de estructura e impuestos fijos	USD/ha	47,5	118,8	118,8	71,3	118,8	118,8	47,5	118,8	118,8
MARGEN NETO (antes imp. a las Ganancias)	USD/ha	76,4	86,4	168,0	220,3	101,8	296,7	-175,0	35,5	45,3
<i>Rinde de indiferencia MN propio</i>	<i>Tn/ha</i>	<i>2,32</i>	<i>5,11</i>	<i>2,16</i>	<i>1,38</i>	<i>1,81</i>	<i>2,32/1,38</i>	<i>2,06</i>	<i>3,99</i>	<i>2,06/1,38</i>
<i>Rinde indiferencia MN/rinde</i>	<i>%</i>	<i>81,1%</i>	<i>85,9%</i>	<i>72,6%</i>	<i>55,8%</i>	<i>79,5%</i>	<i>81%/56%</i>	<i>251,1%</i>	<i>91,4%</i>	<i>251%/56%</i>
RESULTADO CAMPO ARRENDADO										
Costo arrendamiento	USD/ha	118,6	296,4	296,4	177,8	296,4	296,4	118,6	296,4	296,4
MARGEN BRUTO	USD/ha	5,4	-91,2	-9,6	113,7	-75,8	119,1	-246,1	-142,1	-132,3
Gastos de estructura	USD/ha	26,8	67,0	67,0	40,2	67,0	67,0	26,8	67,0	67,0
MARGEN NETO (antes Imp.a las Ganancias)	USD/ha	-21,4	-158,2	-76,6	73,5	-142,8	52,1	-272,9	-209,1	-199,3
<i>Rinde de indiferencia MN arrendamiento</i>	<i>Tn/ha</i>	<i>3,02</i>	<i>7,47</i>	<i>3,35</i>	<i>2,11</i>	<i>2,93</i>	<i>3,02/2,11</i>	<i>2,75</i>	<i>6,58</i>	<i>2,75/2,11</i>

(*) Trigo/Soja y Cebada/Soja: los datos de rendimiento, precio y rinde de indiferencia corresponde el primer valor al Trigo o Cebada y el segundo valor, luego de la "/", a la Soja de 2da

	Promedio	Trigo	Maíz	Soja 1°	Soja 2°	Girasol	Trigo/Soja	Cebada	Sorgo	Cebada/Soja
GASTO TOTAL (U\$S/ha)	851,9	622,0	1.159,6	891,8	621,1	770,8	1.243,1	426,7	884,5	1.047,8
Comercialización y cosecha (%)	31,9%	35,8%	39,2%	30,1%	38,1%	25,7%	37,0%	15,2%	37,3%	28,8%
Labores (%)	11,9%	13,3%	6,6%	10,1%	12,4%	8,9%	12,8%	19,8%	7,9%	15,4%
Semillas (%)	8,2%	8,9%	10,3%	5,2%	8,1%	6,6%	8,5%	11,1%	5,6%	9,3%
Fitosanitarios (%)	9,3%	6,3%	10,0%	15,7%	10,6%	10,7%	8,4%	7,7%	5,0%	9,4%
Fertilizantes (%)	10,0%	16,7%	8,4%	5,7%	2,2%	9,6%	9,5%	18,4%	10,7%	8,8%
Arrendamiento (%)	28,7%	19,1%	25,6%	33,2%	28,6%	38,5%	23,8%	27,8%	33,5%	28,3%
	100%	100%	100%	100%	100%	100%	100%	100%	100%	100%

Los mejores MB/Ha son: Trigo/Soja (415 USD/Ha), Soja 2° (292 USD/Ha), Soja 1° (287 USD/Ha), Girasol (221 USD/ha).

Los gastos de comercialización y cosecha representan en promedio el 31,9% de los gastos totales, con valores entre 15,2% (Cebada) y 39,2% (Maíz).

El arrendamiento representa en promedio el 28,7% de los gastos totales, con valores entre 19,1% (Trigo) y 38,5% (Girasol).

El rinde de indiferencia del MN / rendimiento en promedio es 77,7%, con mínimo de 55,8% (Soja 2°) y máximo de 91,4% (Sorgo) sobre rinde logrado.



REGIÓN NORTE DE SANTA FE

NORTE SANTA FE								
CULTIVO	Unidades	Trigo	Maíz	Soja 1°	Soja 2°	Girasol	Trigo/Soja	Sorgo
Precio a cosecha	USD/Tn	218,9	179,8	296,4	296,4	305,0	219/296	170,0
Rendimiento	Tn/ha	2,09	4,45	2,24	1,85	1,79	2,09/1,85	3,29
INGRESO BRUTO	USD/ha	457,9	800,6	665,1	549,1	546,8	1007,1	559,8
Gastos de comercialización y cosecha	USD/ha	162,5	340,9	202,5	176,9	155,8	339,4	248,6
INGRESO NETO	USD/ha	295,4	459,8	462,6	372,2	391,0	667,7	311,2
Gastos Dir (Labores)	USD/ha	82,6	76,3	89,7	77,1	68,8	159,7	69,9
Gastos Dir (Semillas)	USD/ha	55,2	119,0	46,8	50,4	51,3	105,6	49,8
Gastos Dir (Fitosanitarios)	USD/ha	41,9	115,9	139,6	65,6	82,6	107,5	44,1
Gastos Dir (Fertilizantes)	USD/ha	76,5	88,2	40,2	13,5	73,8	90,0	82,8
Total Gastos Directos	USD/ha	256,2	399,3	316,3	206,6	276,4	462,8	246,7
MARGEN BRUTO	USD/ha	39,2	60,4	146,3	165,7	114,6	204,9	64,5
<i>Rinde de indiferencia p/ Gs. Directos (qq/ha)</i>	<i>Tn/ha</i>	<i>1,81</i>	<i>3,87</i>	<i>1,53</i>	<i>1,03</i>	<i>1,27</i>	<i>1,81/1,03</i>	<i>2,61</i>
RESULTADO CAMPO PROPIO								
Gastos de estructura e impuestos fijos	USD/ha	33,1	82,8	82,8	49,7	82,8	82,8	82,8
MARGEN NETO (antes imp. a las Ganancias)	USD/ha	6,1	-22,4	63,5	116,0	31,8	122,1	-18,3
<i>Rinde de indiferencia MN propio</i>	<i>Tn/ha</i>	<i>2,05</i>	<i>4,67</i>	<i>1,94</i>	<i>1,28</i>	<i>1,65</i>	<i>2,05/1,28</i>	<i>3,49</i>
<i>Rinde indiferencia MN/rinde</i>	<i>%</i>	<i>97,9%</i>	<i>104,9%</i>	<i>86,3%</i>	<i>68,8%</i>	<i>91,9%</i>	<i>98%/69%</i>	<i>105,9%</i>
RESULTADO CAMPO ARRENDADO								
Costo arrendamiento	USD/ha	118,6	296,4	296,4	177,8	296,4	296,4	296,4
MARGEN BRUTO	USD/ha	-79,4	-236,0	-150,1	-12,2	-181,8	-91,5	-231,9
Gastos de estructura	USD/ha	26,8	67,0	67,0	40,2	67,0	67,0	67,0
MARGEN NETO (antes Imp.a las Ganancias)	USD/ha	-106,2	-303,0	-217,1	-52,4	-248,8	-158,5	-298,9
<i>Rinde de indiferencia MN arrendamiento</i>	<i>Tn/ha</i>	<i>2,84</i>	<i>7,39</i>	<i>3,30</i>	<i>2,11</i>	<i>2,93</i>	<i>2,84/2,11</i>	<i>6,46</i>

(*) Trigo/Soja y Cebada/Soja: los datos de rendimiento, precio y rinde de indiferencia corresponde el primer valor al Trigo o Cebada y el segundo valor, luego de la "/", a la Soja de 2da

	Promedio	Trigo	Maíz	Soja 1°	Soja 2°	Girasol	Trigo/Soja	Sorgo
GASTO TOTAL (U\$S/ha)	697,3	537,3	1.036,6	815,1	561,3	728,6	1.098,6	791,7
Comercialización y cosecha (%)	25,8%	30,2%	32,9%	24,8%	31,5%	21,4%	30,9%	31,4%
Labores (%)	10,1%	15,4%	7,4%	11,0%	13,7%	9,4%	14,5%	8,8%
Semillas (%)	7,4%	10,3%	11,5%	5,7%	9,0%	7,0%	9,6%	6,3%
Fitosanitarios (%)	9,3%	7,8%	11,2%	17,1%	11,7%	11,3%	9,8%	5,6%
Fertilizantes (%)	6,8%	14,2%	8,5%	4,9%	2,4%	10,1%	8,2%	10,5%
Arrendamiento (%)	29,5%	22,1%	28,6%	36,4%	31,7%	40,7%	27,0%	37,4%
		100%	100%	100%	100%	100%	100%	100%

Los mejores MB/Ha son: Trigo/Soja (205 USD/Ha), Soja 2° (166 USD/Ha), Soja 1° (146 USD/Ha), Girasol (115 USD/ha).

Los gastos de comercialización y cosecha representan en promedio el 22,6% de los gastos totales, con valores entre 21,4% (Girasol) y 32,9% (Maíz).

El arrendamiento representa en promedio el 24,9% de los gastos totales, con valores entre 22,1% (Trigo) y 40,7% (Girasol).

El rinde de indiferencia del MN / rendimiento en promedio es 92,6%, con mínimo de 68,8% (Soja 2°) y máximo de 105,9% (Sorgo) sobre rinde logrado.



REGIÓN ENTRE RIOS

ENTRE RIOS										
CULTIVO	Unidades	Trigo	Maíz	Soja 1°	Soja 2°	Girasol	Trigo/Soja	Cebada	Sorgo	Cebada/Soja
Precio a cosecha	USD/Tn	218,9	179,8	296,4	296,4	305,0	219/296	220,0	170,0	220/296
Rendimiento	Tn/ha	2,98	5,00	2,16	1,75	1,75	2,98/1,75	2,79	4,24	2,79/1,75
INGRESO BRUTO	USD/ha	653,3	899,5	640,3	517,4	532,6	1170,7	612,9	721,1	1130,3
Gastos de comercialización y cosecha	USD/ha	181,8	293,7	156,4	135,6	114,4	317,4	170,1	244,6	305,7
INGRESO NETO	USD/ha	471,4	605,8	483,9	381,9	418,3	853,3	442,8	476,5	824,7
Gastos Dir (Labores)	USD/ha	82,6	76,3	83,4	77,1	68,8	159,7	90,9	63,6	168,0
Gastos Dir (Semillas)	USD/ha	58,4	153,0	54,0	57,6	51,3	116,0	52,3	49,8	109,9
Gastos Dir (Fitosanitarios)	USD/ha	33,4	145,1	93,2	66,1	80,0	99,5	43,2	26,6	109,3
Gastos Dir (Fertilizantes)	USD/ha	121,2	134,6	51,6	13,5	86,0	134,7	82,8	97,2	96,3
Total Gastos Directos	USD/ha	295,6	508,9	282,2	214,3	285,9	509,9	269,2	237,2	483,4
MARGEN BRUTO	USD/ha	175,8	96,9	201,7	167,6	132,3	343,4	173,6	239,3	341,2
<i>Rinde de indiferencia p/ Gs. Directos (qq/ha)</i>	<i>Tn/ha</i>	1,87	4,20	1,26	0,98	1,19	1,87/0,98	1,69	2,11	1,69/0,98
RESULTADO CAMPO PROPIO										
Gastos de estructura e impuestos fijos	USD/ha	43,2	108,0	108,0	64,8	108,0	108,0	43,2	108,0	108,0
MARGEN NETO (antes imp. a las Ganancias)	USD/ha	132,6	-11,1	93,7	102,8	24,3	235,4	130,4	131,3	233,2
<i>Rinde de indiferencia MN propio</i>	<i>Tn/ha</i>	2,14	5,09	1,74	1,28	1,64	2,14/1,28	1,97	3,07	1,97/1,28
<i>Rinde indiferencia MN/rinde</i>	<i>%</i>	71,9%	101,8%	80,6%	73,1%	94,2%	72%/73%	70,5%	72,4%	71%/73%
RESULTADO CAMPO ARRENDADO										
Costo arrendamiento	USD/ha	118,6	296,4	296,4	177,8	296,4	296,4	118,6	296,4	296,4
MARGEN BRUTO	USD/ha	57,2	-199,5	-94,7	-10,2	-164,1	47,0	55,1	-57,1	44,8
Gastos de estructura	USD/ha	26,8	67,0	67,0	40,2	67,0	67,0	26,8	67,0	67,0
MARGEN NETO (antes Imp.a las Ganancias)	USD/ha	30,4	-266,5	-161,7	-50,4	-231,1	-20,0	28,3	-124,1	-22,2
<i>Rinde de indiferencia MN arrendamiento</i>	<i>Tn/ha</i>	2,79	7,20	2,88	1,98	2,71	2,79/1,98	2,61	5,35	2,61/1,98

(*) Trigo/Soja y Cebada/Soja: los datos de rendimiento, precio y rinde de indiferencia corresponde el primer valor al Trigo o Cebada y el segundo valor, luego de la "/" , a la Soja de 2da

	Promedio	Trigo	Maíz	Soja 1°	Soja 2°	Girasol	Trigo/Soja	Cebada	Sorgo	Cebada/Soja
GASTO TOTAL (U\$S/ha)	800,0	596,0	1.099,1	735,0	527,7	696,7	1.123,7	557,9	778,3	1.085,5
Comercialización y cosecha (%)	26,5%	30,5%	26,7%	21,3%	25,7%	16,4%	28,2%	30,5%	31,4%	28,2%
Labores (%)	12,3%	13,9%	6,9%	11,3%	14,6%	9,9%	14,2%	16,3%	8,2%	15,5%
Semillas (%)	9,5%	9,8%	13,9%	7,3%	10,9%	7,4%	10,3%	9,4%	6,4%	10,1%
Fitosanitarios (%)	9,5%	5,6%	13,2%	12,7%	12,5%	11,5%	8,9%	7,7%	3,4%	10,1%
Fertilizantes (%)	11,4%	20,3%	12,2%	7,0%	2,6%	12,3%	12,0%	14,8%	12,5%	8,9%
Arrendamiento (%)	30,7%	19,9%	27,0%	40,3%	33,7%	42,5%	26,4%	21,3%	38,1%	27,3%
	100%	100%	100%	100%	100%	100%	100%	100%	100%	100%

Los mejores MB/Ha son: Trigo/Soja (343 USD/Ha), Cebada/Soja (341 USD/Ha), Sorgo (239 USD/Ha), Soja 1° (202 USD/ha).

Los gastos de comercialización y cosecha representan en promedio el 26,5% de los gastos totales, con valores entre 16,4% (Girasol) y 31,4% (Sorgo).

El arrendamiento representa en promedio el 30,7% de los gastos totales, con valores entre 19,9% (Trigo) y 42,5% (Girasol).

El rinde de indiferencia del MN / rendimiento en promedio es 80,7%, con mínimo de 70,5% (Cebada) y máximo de 101,8% (Maíz) sobre rinde logrado.



REGIÓN NEA OESTE

NEA OESTE (Santiago del Estero)										
CULTIVO	Unidades	Trigo	Maíz	Soja 1°	Soja 2°	Girasol	Trigo/Soja	Cebada	Sorgo	Cebada/Soja
Precio a cosecha	USD/Tn	218,9	179,8	296,4	296,4	305,0	219/296	220,0	170,0	220/296
Rendimiento	Tn/ha	1,47	6,61	2,86	2,87	1,50	1,47/2,87	0,89	3,08	0,89/2,87
INGRESO BRUTO	USD/ha	322,3	1189,1	849,1	851,4	457,9	1173,7	196,5	523,4	1047,9
Gastos de comercialización y cosecha	USD/ha	128,2	568,3	280,4	301,2	130,5	429,4	78,8	261,3	380,0
INGRESO NETO	USD/ha	194,2	620,9	568,8	550,2	327,5	744,4	117,6	262,1	667,8
Gastos Dir (Labores)	USD/ha	68,8	76,3	98,0	77,1	68,8	145,8	69,9	69,9	147,0
Gastos Dir (Semillas)	USD/ha	36,8	119,0	57,6	50,4	51,3	87,2	52,3	49,8	102,7
Gastos Dir (Fitosanitarios)	USD/ha	41,7	113,6	93,9	65,6	82,6	107,3	25,5	44,1	91,1
Gastos Dir (Fertilizantes)	USD/ha	34,8	35,1	21,2	13,5	73,8	48,3	50,4	88,7	63,9
Total Gastos Directos	USD/ha	182,1	343,9	270,7	206,6	276,4	388,6	198,1	252,5	404,7
MARGEN BRUTO	USD/ha	12,1	276,9	298,1	343,6	51,1	355,7	-80,5	9,6	263,2
<i>Rinde de indiferencia p/ Gs. Directos (qq/ha)</i>	<i>Tn/ha</i>	<i>1,38</i>	<i>3,66</i>	<i>1,36</i>	<i>1,08</i>	<i>1,27</i>	<i>1,38/1,08</i>	<i>1,50</i>	<i>2,97</i>	<i>1,5/1,08</i>
RESULTADO CAMPO PROPIO										
Gastos de estructura e impuestos fijos	USD/ha	29,5	73,8	73,8	44,3	73,8	73,8	29,5	73,8	73,8
MARGEN NETO (antes imp. a las Ganancias)	USD/ha	-17,4	203,1	224,3	299,4	-22,7	281,9	-110,0	-64,2	189,4
<i>Rinde de indiferencia MN propio</i>	<i>Tn/ha</i>	<i>1,60</i>	<i>4,45</i>	<i>1,74</i>	<i>1,31</i>	<i>1,61</i>	<i>1,6/1,31</i>	<i>1,73</i>	<i>3,83</i>	<i>1,73/1,31</i>
<i>Rinde indiferencia MN/rinde</i>	<i>%</i>	<i>109,0%</i>	<i>67,3%</i>	<i>60,6%</i>	<i>45,6%</i>	<i>106,9%</i>	<i>109%/46%</i>	<i>193,5%</i>	<i>124,5%</i>	<i>194%/46%</i>
RESULTADO CAMPO ARRENDADO										
Costo arrendamiento	USD/ha	94,8	237,1	237,1	142,3	237,1	237,1	94,8	237,1	237,1
MARGEN BRUTO	USD/ha	-82,8	39,8	60,9	201,4	-186,1	118,6	-175,3	-227,6	26,0
Gastos de estructura	USD/ha	26,8	67,0	67,0	40,2	67,0	67,0	26,8	67,0	67,0
MARGEN NETO (antes Imp.a las Ganancias)	USD/ha	-109,6	-27,2	-6,1	161,2	-253,1	51,6	-202,1	-294,6	-41,0
<i>Rinde de indiferencia MN arrendamiento</i>	<i>Tn/ha</i>	<i>2,30</i>	<i>6,90</i>	<i>2,90</i>	<i>2,03</i>	<i>2,66</i>	<i>2,3/2,03</i>	<i>2,43</i>	<i>6,54</i>	<i>2,43/2,03</i>

(*) Trigo/Soja y Cebada/Soja: los datos de rendimiento, precio y rinde de indiferencia corresponde el primer valor al Trigo o Cebada y el segundo valor, luego de la "/", a la Soja de 2da

	Promedio	Trigo	Maíz	Soja 1°	Soja 2°	Girasol	Trigo/Soja	Cebada	Sorgo	Cebada/Soja
GASTO TOTAL (U\$S/ha)	759,6	405,1	1.149,3	788,2	650,0	644,0	1.055,1	371,8	751,0	1.021,8
Comercialización y cosecha (%)	35,2%	31,6%	49,4%	35,6%	46,3%	20,3%	40,7%	21,2%	34,8%	37,2%
Labores (%)	12,8%	17,0%	6,6%	12,4%	11,9%	10,7%	13,8%	18,8%	9,3%	14,4%
Semillas (%)	9,1%	9,1%	10,4%	7,3%	7,8%	8,0%	8,3%	14,1%	6,6%	10,1%
Fitosanitarios (%)	9,6%	10,3%	9,9%	11,9%	10,1%	12,8%	10,2%	6,9%	5,9%	8,9%
Fertilizantes (%)	7,1%	8,6%	3,1%	2,7%	2,1%	11,5%	4,6%	13,6%	11,8%	6,3%
Arrendamiento (%)	26,2%	23,4%	20,6%	30,1%	21,9%	36,8%	22,5%	25,5%	31,6%	23,2%
	100%	100%	100%	100%	100%	100%	100%	100%	100%	100%

Los mejores MB/Ha son: Trigo/Soja (356 USD/Ha), Soja 2° (344 USD/Ha), Soja 1° (298 USD/Ha), Maíz (277 USD/ha).

Los gastos de comercialización y cosecha representan en promedio el 35,2% de los gastos totales, con valores entre 20,3% (Girasol) y 49,4% (Maíz).

El arrendamiento representa en promedio el 26,2% de los gastos totales, con valores entre 20,6% (Maíz) y 36,8% (Girasol).

El rinde de indiferencia del MN / rendimiento en promedio es 101,1%, con mínimo de 45,6% (Soja 2°) y máximo de 193,5% (Cebada) sobre rinde logrado.



REGIÓN NEA ESTE

NEA ESTE								
CULTIVO	Unidades	Trigo	Maíz	Soja 1°	Soja 2°	Girasol	Trigo/Soja	Sorgo
Precio a cosecha	USD/Tn	218,9	179,8	296,4	296,4	305,0	219/296	170,0
Rendimiento	Tn/ha	1,12	4,21	2,25	1,98	1,60	1,12/1,98	2,90
INGRESO BRUTO	USD/ha	244,2	757,4	667,1	586,0	487,2	830,1	492,3
Gastos de comercialización y cosecha	USD/ha	110,4	460,6	237,0	214,1	154,0	324,5	313,1
INGRESO NETO	USD/ha	133,8	296,8	430,1	371,9	333,2	505,7	179,3
Gastos Dir (Labores)	USD/ha	56,1	69,9	91,7	89,7	77,1	145,8	69,9
Gastos Dir (Semillas)	USD/ha	36,8	144,5	54,0	54,0	51,3	90,8	49,8
Gastos Dir (Fitosanitarios)	USD/ha	19,3	48,2	115,4	62,8	59,6	82,1	44,1
Gastos Dir (Fertilizantes)	USD/ha	41,0	43,9	19,1	27,0	91,8	68,0	82,8
Total Gastos Directos	USD/ha	153,1	306,6	280,2	233,5	279,7	386,7	246,7
MARGEN BRUTO	USD/ha	-19,4	-9,7	149,9	138,4	53,4	119,0	-67,4
<i>Rinde de indiferencia p/ Gs. Directos (qq/ha)</i>	<i>Tn/ha</i>	<i>1,28</i>	<i>4,35</i>	<i>1,47</i>	<i>1,24</i>	<i>1,34</i>	<i>1,28/1,24</i>	<i>3,99</i>
RESULTADO CAMPO PROPIO								
Gastos de estructura e impuestos fijos	USD/ha	33,1	82,8	82,8	49,7	82,8	82,8	82,8
MARGEN NETO (antes imp. a las Ganancias)	USD/ha	-52,5	-92,5	67,1	88,7	-29,4	36,2	-150,2
<i>Rinde de indiferencia MN propio</i>	<i>Tn/ha</i>	<i>1,55</i>	<i>5,53</i>	<i>1,90</i>	<i>1,51</i>	<i>1,74</i>	<i>1,55/1,51</i>	<i>5,32</i>
<i>Rinde indiferencia MN/rinde</i>	<i>%</i>	<i>139,3%</i>	<i>131,2%</i>	<i>84,4%</i>	<i>76,2%</i>	<i>108,8%</i>	<i>139%/76%</i>	<i>183,8%</i>
RESULTADO CAMPO ARRENDADO								
Costo arrendamiento	USD/ha	94,8	237,1	237,1	142,3	237,1	237,1	237,1
MARGEN BRUTO	USD/ha	-114,2	-246,9	-87,2	-3,9	-183,7	-118,1	-304,5
Gastos de estructura	USD/ha	26,8	67,0	67,0	40,2	67,0	67,0	67,0
MARGEN NETO (antes Imp.a las Ganancias)	USD/ha	-141,0	-313,9	-154,2	-44,1	-250,7	-185,1	-371,5
<i>Rinde de indiferencia MN arrendamiento</i>	<i>Tn/ha</i>	<i>2,29</i>	<i>8,67</i>	<i>3,06</i>	<i>2,21</i>	<i>2,80</i>	<i>2,29/2,21</i>	<i>8,90</i>

(*) Trigo/Soja y Cebada/Soja: los datos de rendimiento, precio y rinde de indiferencia corresponde el primer valor al Trigo o Cebada y el segundo valor, luego de la "/", a la Soja de 2da

	Promedio	Trigo	Maíz	Soja 1°	Soja 2°	Girasol	Trigo/Soja	Sorgo
GASTO TOTAL (U\$S/ha)	731,8	358,4	1.004,3	754,3	589,9	670,8	948,3	796,9
Comercialización y cosecha (%)	34,4%	30,8%	45,9%	31,4%	36,3%	23,0%	34,2%	39,3%
Labores (%)	12,2%	15,7%	7,0%	12,2%	15,2%	11,5%	15,4%	8,8%
Semillas (%)	9,2%	10,3%	14,4%	7,2%	9,2%	7,6%	9,6%	6,2%
Fitosanitarios (%)	8,5%	5,4%	4,8%	15,3%	10,6%	8,9%	8,7%	5,5%
Fertilizantes (%)	7,7%	11,4%	4,4%	2,5%	4,6%	13,7%	7,2%	10,4%
Arrendamiento (%)	28,0%	26,5%	23,6%	31,4%	24,1%	35,3%	25,0%	29,8%
		100%	100%	100%	100%	100%	100%	100%

Los mejores MB/Ha son: Soja 1° (150 USD/Ha), Soja 2° (138 USD/Ha), Trigo/Soja (119 USD/Ha), Girasol (53 USD/ha).

Los gastos de comercialización y cosecha representan en promedio el 34,4% de los gastos totales, con valores entre 23% (Girasol) y 45,9% (Maíz).

El arrendamiento representa en promedio el 28% de los gastos totales, con valores entre 23,6% (Maíz) y 35,3% (Girasol).

El rinde de indiferencia del MN / rendimiento en promedio es 120,6%, con mínimo de 76,2% (Soja 2°) y máximo de 183,8% (Sorgo) sobre rinde logrado.



REGIÓN NOA

		NOA								
CULTIVO	Unidades	Trigo	Maíz	Soja 1°	Soja 2°	Girasol	Trigo/Soja	Cebada	Sorgo	Cebada/Soja
Precio a cosecha	USD/Tn	218,9	179,8	296,4	296,4	305,0	219/296	220,0	170,0	220/296
Rendimiento	Tn/ha	1,32	5,91	2,41	2,26	1,73	1,32/2,26	1,54	3,33	1,54/2,26
INGRESO BRUTO	USD/ha	289,1	1061,9	715,1	668,9	528,7	958,0	338,1	565,3	1007,0
Gastos de comercialización y cosecha	USD/ha	141,5	647,5	293,2	281,9	215,8	423,4	166,5	360,1	448,4
INGRESO NETO	USD/ha	147,6	414,4	421,8	387,0	312,9	534,6	171,6	205,2	558,6
Gastos Dir (Labores)	USD/ha	70,7	69,9	91,7	77,1	77,1	147,8	69,9	69,9	147,0
Gastos Dir (Semillas)	USD/ha	32,2	144,5	57,6	57,6	51,3	89,8	52,3	49,8	109,9
Gastos Dir (Fitosanitarios)	USD/ha	85,6	84,7	120,7	95,4	49,2	181,0	28,2	44,1	123,6
Gastos Dir (Fertilizantes)	USD/ha	37,0	54,5	54,7	13,5	18,0	50,5	60,8	88,7	74,3
Total Gastos Directos	USD/ha	225,6	353,7	324,6	243,5	195,5	469,1	211,2	252,5	454,7
MARGEN BRUTO	USD/ha	-78,0	60,7	97,2	143,4	117,4	65,5	-39,6	-47,4	103,9
<i>Rinde de indiferencia p/ Gs. Directos (qq/ha)</i>	<i>Tn/ha</i>	<i>2,02</i>	<i>5,04</i>	<i>1,86</i>	<i>1,42</i>	<i>1,08</i>	<i>2,02/1,42</i>	<i>1,89</i>	<i>4,09</i>	<i>1,89/1,42</i>
RESULTADO CAMPO PROPIO										
Gastos de estructura e impuestos fijos	USD/ha	28,8	72,0	72,0	43,2	72,0	72,0	28,8	72,0	72,0
MARGEN NETO (antes imp. a las Ganancias)	USD/ha	-106,8	-11,3	25,2	100,2	45,4	-6,5	-68,4	-119,4	31,9
<i>Rinde de indiferencia MN propio</i>	<i>Tn/ha</i>	<i>2,28</i>	<i>6,07</i>	<i>2,27</i>	<i>1,67</i>	<i>1,48</i>	<i>2,28/1,67</i>	<i>2,15</i>	<i>5,26</i>	<i>2,15/1,67</i>
<i>Rinde indiferencia MN/rinde</i>	<i>%</i>	<i>172,3%</i>	<i>102,7%</i>	<i>94,0%</i>	<i>74,1%</i>	<i>85,5%</i>	<i>172%/74%</i>	<i>139,8%</i>	<i>158,2%</i>	<i>140%/74%</i>
RESULTADO CAMPO ARRENDADO										
Costo arrendamiento	USD/ha	94,8	237,1	237,1	142,3	237,1	237,1	94,8	237,1	237,1
MARGEN BRUTO	USD/ha	-172,8	-176,4	-139,9	1,2	-119,7	-171,7	-134,4	-284,5	-133,3
Gastos de estructura	USD/ha	26,8	67,0	67,0	40,2	67,0	67,0	26,8	67,0	67,0
MARGEN NETO (antes Imp.a las Ganancias)	USD/ha	-199,6	-243,4	-206,9	-39,0	-186,7	-238,7	-161,2	-351,5	-200,3
<i>Rinde de indiferencia MN arrendamiento</i>	<i>Tn/ha</i>	<i>3,11</i>	<i>9,37</i>	<i>3,60</i>	<i>2,48</i>	<i>2,77</i>	<i>3,11/2,48</i>	<i>2,98</i>	<i>9,02</i>	<i>2,98/2,48</i>

(*) Trigo/Soja y Cebada/Soja: los datos de rendimiento, precio y rinde de indiferencia corresponde el primer valor al Trigo o Cebada y el segundo valor, luego de la "/", a la Soja de 2da

	Promedio	Trigo	Maíz	Soja 1°	Soja 2°	Girasol	Trigo/Soja	Cebada	Sorgo	Cebada/Soja
GASTO TOTAL (U\$S/ha)	829,3	461,9	1.238,3	855,0	667,7	648,4	1.129,6	472,6	849,7	1.140,3
Comercialización y cosecha (%)	38,6%	30,6%	52,3%	34,3%	42,2%	33,3%	37,5%	35,2%	42,4%	39,3%
Labores (%)	11,6%	15,3%	5,6%	10,7%	11,5%	11,9%	13,1%	14,8%	8,2%	12,9%
Semillas (%)	8,5%	7,0%	11,7%	6,7%	8,6%	7,9%	7,9%	11,1%	5,9%	9,6%
Fitosanitarios (%)	11,0%	18,5%	6,8%	14,1%	14,3%	7,6%	16,0%	6,0%	5,2%	10,8%
Fertilizantes (%)	6,4%	8,0%	4,4%	6,4%	2,0%	2,8%	4,5%	12,9%	10,4%	6,5%
Arrendamiento (%)	23,9%	20,5%	19,1%	27,7%	21,3%	36,6%	21,0%	20,1%	27,9%	20,8%
		100%	100%	100%	100%	100%	100%	100%	100%	100%

Los mejores MB/Ha son: Soja 2° (143 USD/Ha), Girasol (117 USD/Ha), Cebada/Soja (104 USD/Ha), Soja 1° (97 USD/ha).

Los gastos de comercialización y cosecha representan en promedio el 38,6% de los gastos totales, con valores entre 30,6% (Trigo) y 52,3% (Maíz).

El arrendamiento representa en promedio el 23,9% de los gastos totales, con valores entre 19,1% (Maíz) y 36,6% (Girasol).

El rinde de indiferencia del MN / rendimiento en promedio es 118,1%, con mínimo de 74,1% (Soja 2°) y máximo de 172,3% (Trigo) sobre rinde logrado.



REGIÓN SAN LUIS

SAN LUIS										
CULTIVO	Unidades	Trigo	Maíz	Soja 1°	Soja 2°	Girasol	Trigo/Soja	Cebada	Sorgo	Cebada/Soja
Precio a cosecha	USD/Tn	218,9	179,8	296,4	296,4	305,0	219/296	220,0	170,0	220/296
Rendimiento	Tn/ha	1,94	5,97	2,22	1,41	2,10	1,94/1,41	2,35	3,26	2,35/1,41
INGRESO BRUTO	USD/ha	425,2	1073,9	657,7	416,9	640,1	842,2	517,0	553,7	933,9
Gastos de comercialización y cosecha	USD/ha	167,8	523,9	221,0	142,6	206,0	310,4	313,7	282,0	456,3
INGRESO NETO	USD/ha	257,4	549,9	436,7	274,4	434,1	531,8	203,3	271,7	477,7
Gastos Dir (Labores)	USD/ha	76,3	76,3	89,7	77,1	68,8	153,3	84,6	69,9	161,6
Gastos Dir (Semillas)	USD/ha	45,1	102,0	50,4	57,6	51,3	102,7	52,3	49,8	109,9
Gastos Dir (Fitosanitarios)	USD/ha	33,3	132,5	78,0	95,4	82,6	128,7	28,2	44,1	123,6
Gastos Dir (Fertilizantes)	USD/ha	81,4	122,0	17,5	13,5	51,8	94,9	60,8	79,7	74,3
Total Gastos Directos	USD/ha	236,1	432,7	235,7	243,5	254,3	479,6	225,8	243,5	469,4
MARGEN BRUTO	USD/ha	21,3	117,2	201,0	30,8	179,8	52,2	-22,5	28,2	8,3
<i>Rinde de indiferencia p/ Gs. Directos (qq/ha)</i>	<i>Tn/ha</i>	<i>1,78</i>	<i>4,70</i>	<i>1,20</i>	<i>1,25</i>	<i>1,23</i>	<i>1,78/1,25</i>	<i>1,69</i>	<i>2,92</i>	<i>1,69/1,25</i>
RESULTADO CAMPO PROPIO										
Gastos de estructura e impuestos fijos	USD/ha	33,1	82,8	82,8	49,7	82,8	82,8	33,1	82,8	82,8
MARGEN NETO (antes imp. a las Ganancias)	USD/ha	-11,8	34,4	118,2	-18,9	97,0	-30,6	-55,6	-54,6	-74,5
<i>Rinde de indiferencia MN propio</i>	<i>Tn/ha</i>	<i>2,03</i>	<i>5,60</i>	<i>1,62</i>	<i>1,50</i>	<i>1,63</i>	<i>2,03/1,5</i>	<i>1,94</i>	<i>3,91</i>	<i>1,94/1,5</i>
<i>Rinde indiferencia MN/rinde</i>	<i>%</i>	<i>104,6%</i>	<i>93,7%</i>	<i>72,9%</i>	<i>106,9%</i>	<i>77,7%</i>	<i>105%/107%</i>	<i>82,5%</i>	<i>120,1%</i>	<i>83%/107%</i>
RESULTADO CAMPO ARRENDADO										
Costo arrendamiento	USD/ha	83,0	207,5	207,5	124,5	207,5	207,5	83,0	207,5	207,5
MARGEN BRUTO	USD/ha	-61,6	-90,3	-6,5	-93,7	-27,7	-155,3	-105,5	-179,3	-199,1
Gastos de estructura	USD/ha	26,8	67,0	67,0	40,2	67,0	67,0	26,8	67,0	67,0
MARGEN NETO (antes Imp.a las Ganancias)	USD/ha	-88,4	-157,3	-73,5	-133,9	-94,7	-222,3	-132,3	-246,3	-266,1
<i>Rinde de indiferencia MN arrendamiento</i>	<i>Tn/ha</i>	<i>2,61</i>	<i>7,68</i>	<i>2,59</i>	<i>2,09</i>	<i>2,56</i>	<i>2,61/2,09</i>	<i>2,51</i>	<i>6,21</i>	<i>2,51/2,09</i>

(*) Trigo/Soja y Cebada/Soja: los datos de rendimiento, precio y rinde de indiferencia corresponde el primer valor al Trigo o Cebada y el segundo valor, luego de la "/", a la Soja de 2da

	Promedio	Trigo	Maíz	Soja 1°	Soja 2°	Girasol	Trigo/Soja	Cebada	Sorgo	Cebada/Soja
GASTO TOTAL (U\$S/ha)	775,5	486,9	1.164,1	664,2	510,6	667,8	997,5	622,5	733,0	1.133,1
Comercialización y cosecha (%)	36,9%	34,5%	45,0%	33,3%	27,9%	30,8%	31,1%	50,4%	38,5%	40,3%
Labores (%)	12,7%	15,7%	6,6%	13,5%	15,1%	10,3%	15,4%	13,6%	9,5%	14,3%
Semillas (%)	8,9%	9,3%	8,8%	7,6%	11,3%	7,7%	10,3%	8,4%	6,8%	9,7%
Fitosanitarios (%)	10,6%	6,8%	11,4%	11,7%	18,7%	12,4%	12,9%	4,5%	6,0%	10,9%
Fertilizantes (%)	8,5%	16,7%	10,5%	2,6%	2,6%	7,7%	9,5%	9,8%	10,9%	6,6%
Arrendamiento (%)	22,5%	17,0%	17,8%	31,2%	24,4%	31,1%	20,8%	13,3%	28,3%	18,3%
		100%	100%	100%	100%	100%	100%	100%	100%	100%

Los mejores MB/Ha son: Soja 1° (201 USD/Ha), Girasol (180 USD/Ha), Maíz (117 USD/Ha), Trigo/Soja (52 USD/ha).

Los gastos de comercialización y cosecha representan en promedio el 36,9% de los gastos totales, con valores entre 27,9% (Soja 2°) y 50,4% (Cebada).

El arrendamiento representa en promedio el 22,5% de los gastos totales, con valores entre 13,3% (Cebada) y 31,2% (Soja 1°).

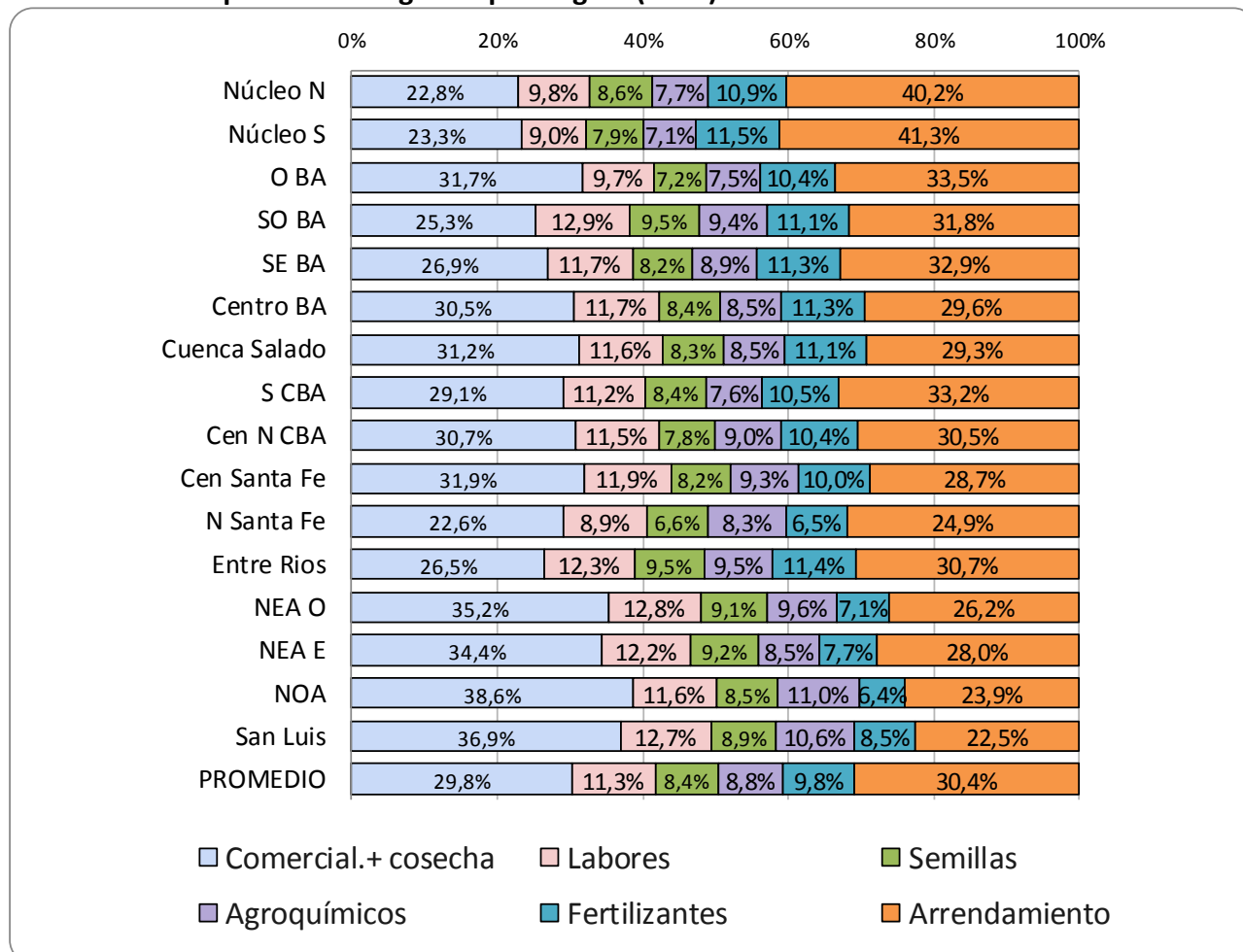
El rinde de indiferencia del MN / rendimiento en promedio es 94,1%, con mínimo de 72,9% (Soja 1°) y máximo de 120,1% (Sorgo) sobre rinde logrado.



PARTICIPACION POR RUBRO DEL GASTO, POR REGIÓN

A continuación, se presenta un análisis desagregado por rubro de gasto: Comercialización y Cosecha, Labores, Semilla, Agroquímicos (herbicidas, insecticidas, fungicidas), Fertilizantes y Arrendamiento.

Gráfico 3. Participación de los gastos por Región (en %)



Comercialización y cosecha: promedio 29,8%, mínimo 22,6% (N Santa Fe), máximo 38,6% (NOA).

Labores: promedio 11,3%, mínimo 8,9% (N Santa Fe), máximo 12,9% (SO BA).

Semillas: promedio 8,4%, mínimo 6,6% (N Santa Fe), máximo 10,4% (Entre Ríos y SO BA).

Fitosanitarios: promedio 8,8%, mínimo 7,1% (Núcleo S), máximo 11 % (NOA).

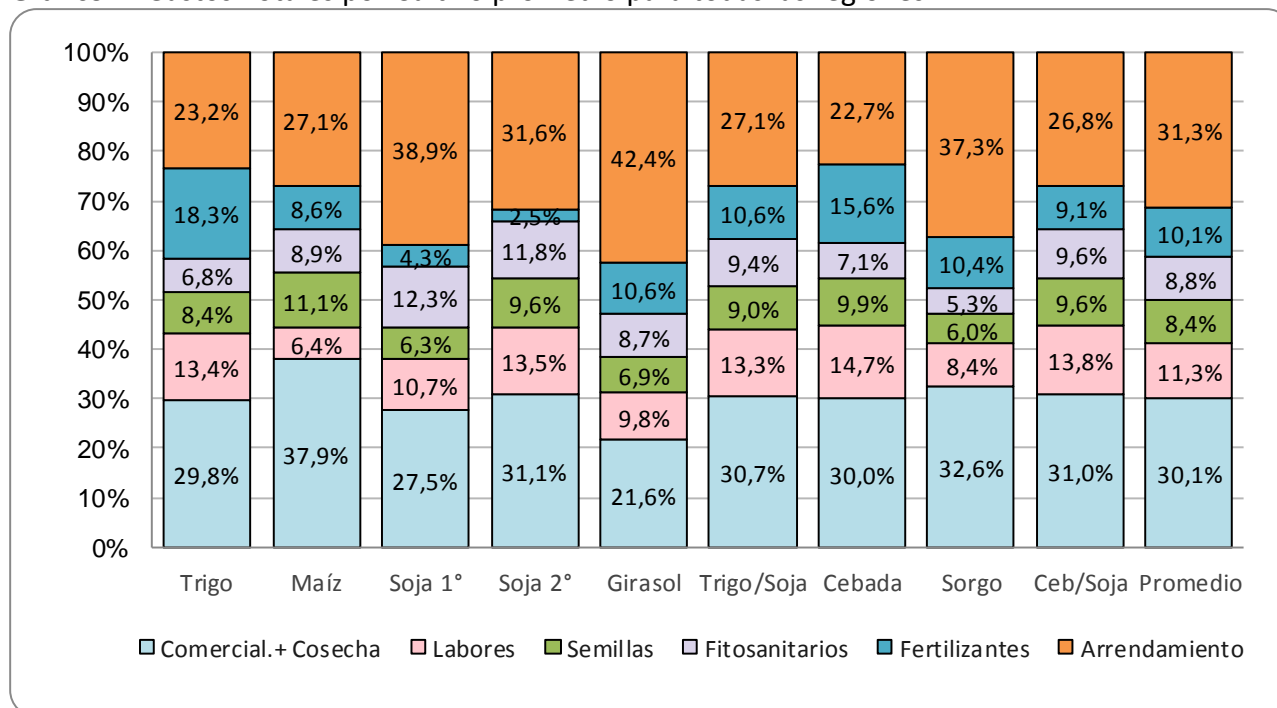
Fertilizantes: promedio 9,8%, mínimo 6,4% (NOA), máximo 11,5% (Núcleo S).

Arrendamiento: promedio 30,4%, mínimo 22,5% (San Luis), máximo 41,3% (Núcleo S)



PARTICIPACIÓN POR RUBRO DEL GASTO, POR CULTIVO

Gráfico 4: Gastos Totales por Cultivo promedio para todas las regiones³



Comercialización y cosecha: promedio 30,1%, mínimo 21,6% (Girasol), máximo 37,9% (Maíz).

Labores: promedio 11,3%, mínimo 6,4% (Maíz), máximo 14,7% (Cebada).

Semilla: promedio 8,4%, mínimo 6% (Sorgo), máximo 11,1% (Maíz).

Fitosanitarios: promedio 8,8%, mínimo 6% (Sorgo), máximo 12,3% (Soja 1°).

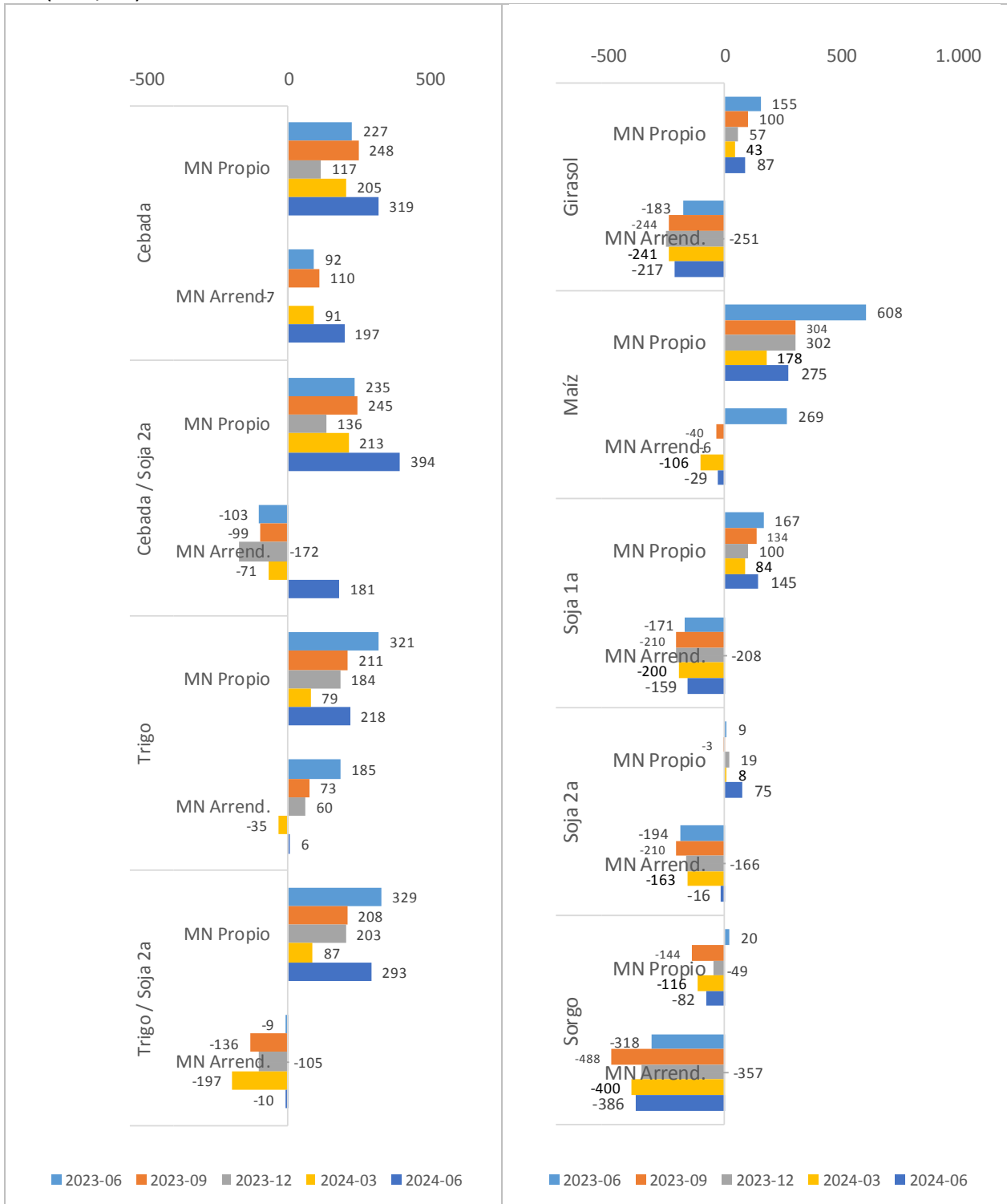
Fertilizantes: promedio 10,1%, mínimo 2,5% (Soja 2°), máximo 18,3% (Trigo).

Arrendamiento: promedio 31,3%, mínimo 22,7% (Cebada), máximo 42,4% (Girasol).

³ Dado que algunos cultivos no están presentes en algunas regiones, los % promedio de composición del gasto pueden diferir ligeramente entre el gráfico por región (Graf. 3) y el gráfico por cultivo (Graf. 4).

MÁRGENES NETOS EN CAMPO PROPIO Y CAMPO ARRENDADO

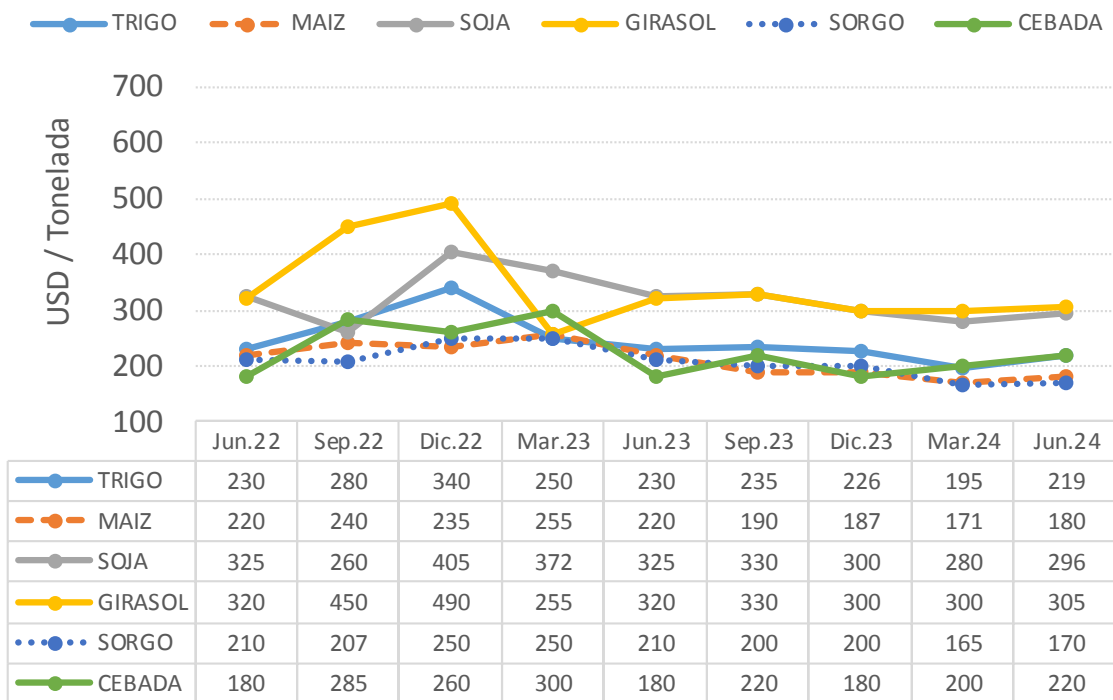
Gráfico 5.a y 5.b. Margen Neto en campo propio y campo arrendado, Junio 2023 a Junio 2024 en (USD/Ha).



PRECIOS DE LOS GRANOS

El precio de los granos de Junio 2024 es menor al de Junio 2023 en todos los cultivos. Respecto a Marzo de 2024, se registra un aumento en los precios para todos los cultivos, logrando una leve recuperación con respecto al trimestre anterior, cortando con la racha bajista. Los mejores precios de la serie analizada son los de Girasol y Soja.

Gráfico 6 – PRECIOS DE LOS GRANOS (en USD/Tn)



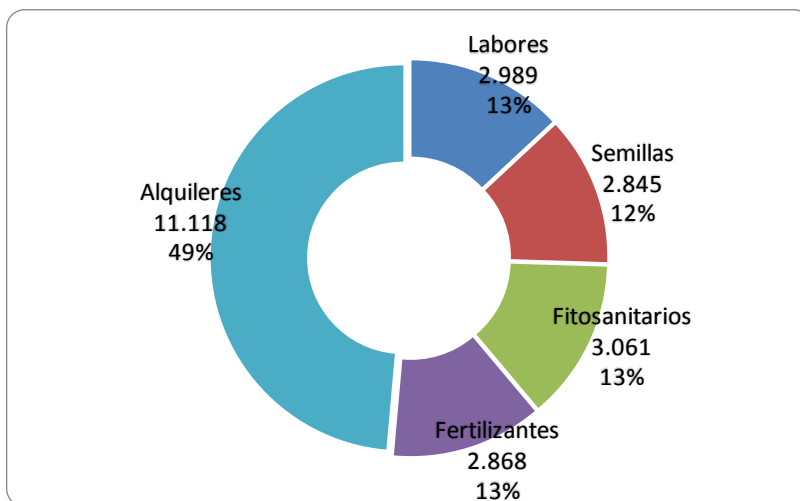
INVERSIÓN ANUAL – CAMPAÑA 2024/25

En base a los resultados para este informe, la inversión de capital del sector agrícola en los cultivos analizados se detalla en los siguientes cuadros y gráficos. Para la estimación se consideran los gastos directos fijos (labores, semillas, fertilizantes, fitosanitarios y arrendamientos). No se contabilizan en el cálculo los gastos directos variables (cosecha, gastos comerciales).

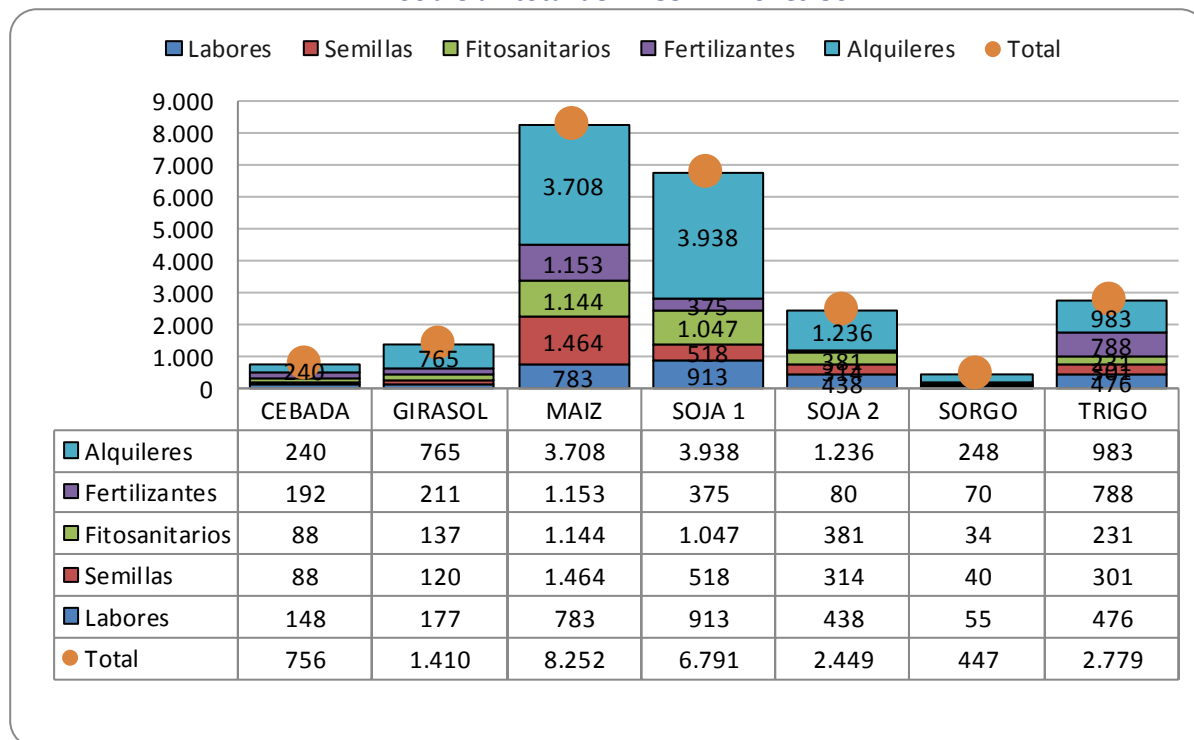


RESULTADOS AGRÍCOLAS. INGRESOS – GASTOS – MÁRGENES

	Millones USD	%
Labores	2.989	13,1%
Semillas	2.845	12,4%
Fitosanitarios	3.061	13,4%
Fertilizantes	2.868	12,5%
Alquileres	11.118	48,6%
TOTAL	22.881	100,0%



INVERSIÓN por CULTIVO (Millones USD) Sobre un total de 22.881 Millones USD



CONCLUSIONES FINALES

Comparando este informe de Junio 2024 respecto al informe anterior de Marzo 2023, se presentan las siguientes variaciones.

Precios: El precio de los granos presenta una mejoría del 7%, tomando el promedio de los precios de los granos. Trigo y Cebada presentaron los mejores valores con una mejora del 12% y 10% respectivamente, Maíz del 5%, Soja del 6%, Girasol del 2%, y en Sorgo del 3%.

Margen Bruto / Margen Neto: El Margen Bruto en campo propio es mayor al informe pasado en todos los cultivos.

El Margen Neto actual en campo arrendado presenta mejores valores en todos los cultivos. El resultado neto promedio de todos cultivos ha mejorado respecto al informe de Junio 2023.

CONCLUSIONES GENERALES

Al cierre de esta publicación, los precios de los granos presentan una mejora con respecto al trimestre anterior, cortando la tendencia bajista de los mismos.

De la misma manera, en cuanto al precio de insumos estratégicos (como fertilizantes), han presentado una baja en dólares con respecto al trimestre anterior, en un contexto internacional de caída de precios. Esta caída de precios en insumos representa un alivio en los gastos directos y lograría mejorar la relación insumo-producto para la próxima campaña.

Las condiciones climáticas y geopolíticas a nivel global, (guerras, tensiones limítrofes, elecciones) mantienen la inestabilidad e incertidumbre en los precios de insumos y productos en general.

A nivel local, el mayor efecto sobre la campaña 2023/24, fue el achaparramiento producido por el *spiroplasma* del maíz, enfermedad endémica transmitida por la chicharrita (*dalbulus maidis*), que tuvo una presencia muy importante en latitudes más altas que lo habitual, con pérdidas de producción en muchas zonas del país. Sumado a lo anterior, las proyecciones de una nueva Niña con intensidad definiéndose, pone en estado de alerta las proyecciones de la próxima campaña, con un sector más cauto de acuerdo a las experiencias locales a la hora de tomar decisiones. El estado nacional atento a estas inquietudes, trabaja en instrumentos que ayuden al sector, y al aumento de la producción.

Por tal motivo, es menester subrayar que los resultados económicos presentados en este informe son el reflejo de condiciones promedio de producción entre ciclos, lo que permite la comparación interanual. En este sentido, al cierre de la campaña se realiza el análisis de lo proyectado (visión *ex ante*) con los resultados reales (visión *ex post*).

Para la comparación interanual se puede consultar el monitor de márgenes y resultados en la página oficial (https://www.magyp.gob.ar/sitio/areas/analisis_economico/).



